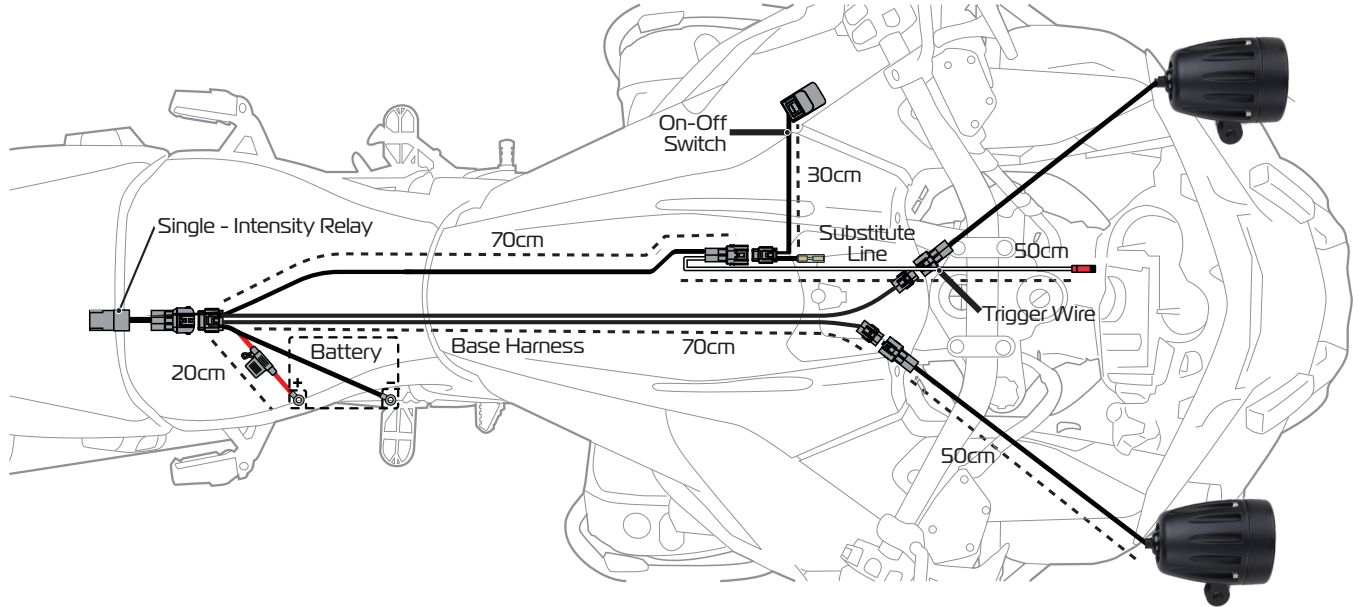


USER INSTRUCTION SHEET

OXFORD AUXILIARY LIGHTS

Installation Position Diagram:

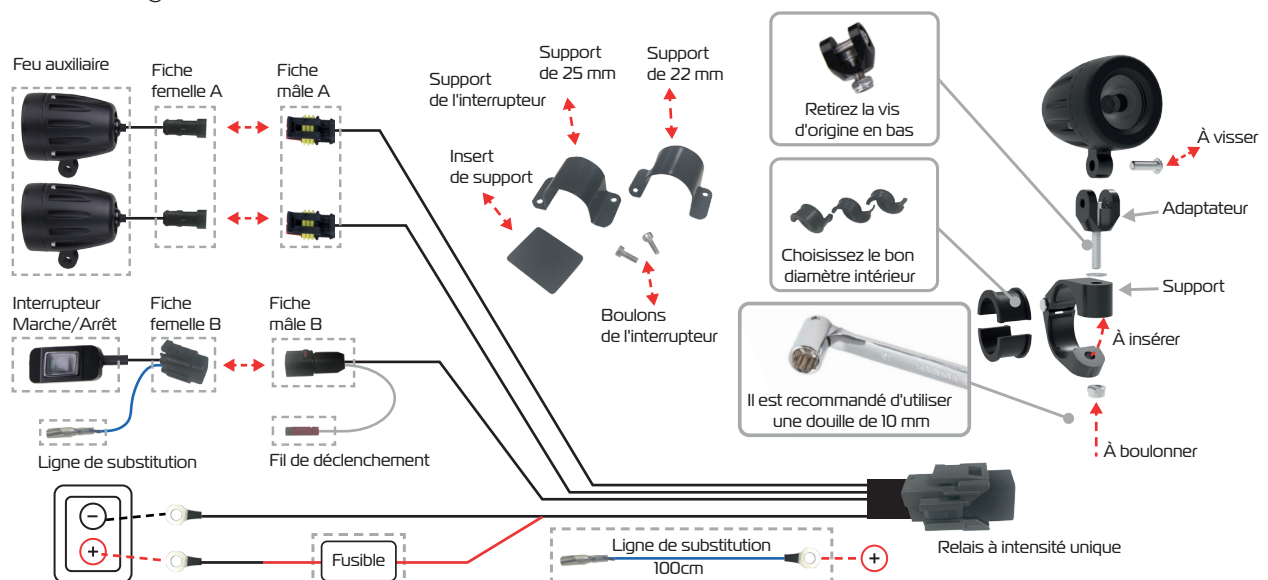


FICHE D'INSTRUCTIONS D'UTILISATION

FEUX AUXILIAIRES OXFORD

- Avant l'installation, assurez-vous que le produit est en parfait état de fonctionnement. Il est conseillé de faire un essai pour s'assurer que le produit s'adapte à la position souhaitée.
- - Nous vous suggérons d'acheminer le faisceau de câblage du feu auxiliaire parallèlement au faisceau de câblage du feu d'origine du véhicule, à l'écart des sources de chaleur telles que le moteur de la moto.
- Raccordez le feu auxiliaire à l'adaptateur avec les boulons fournis.
- Installez les supports fournis sur les arceaux de sécurité ou le cadre de la moto ; le support fourni comprend des entretoises permettant de s'adapter aux guidons de 22 mm, 25 mm et 28 mm.
- Installez l'interrupteur Marche/Arrêt à l'endroit de votre choix sur le guidon. Le support de 22/25 mm inclus doit être installé avec les boulons fournis à l'arrière de l'interrupteur.
- Raccordez la fiche mâle B à la fiche femelle B, puis la fiche mâle A à la fiche femelle A pour les deux unités d'éclairage. Assurez-vous que la moto est éteinte et que les câbles positif et négatif ne sont pas raccordés à la batterie à ce stade.
- Pour procéder au raccordement au contrôleur « Flash » de la moto, passez au point 5. Pour procéder au raccordement à l'aide de l'interrupteur fourni, passez au point 6.
- Localisez le contrôleur « Flash » sous tension dans le faisceau de câblage de la moto puis raccordez le fil de déclenchement à l'aide de l'épissure de câble fourni ; cela permettra aux feux auxiliaires de fonctionner avec les commandes de feux de route/Flash du guidon de la moto.
- Raccordez le connecteur banane femelle de la ligne de substitution au connecteur banane mâle inclus, prenez le connecteur annulaire de substitution inclus et raccordez-le à une alimentation +12 V commutée.
- Si les connecteurs de déclenchement ou de substitution ne sont pas utilisés, il convient de les isoler correctement des éléments extérieurs.
- Le fil annulaire rouge doit être raccordé à la borne positive de la batterie ; le fil annulaire noir doit être raccordé à la borne négative de la batterie.
- Testez les feux auxiliaires lorsque la moto est en marche.
- Si vous rencontrez des problèmes lors de l'installation du produit ou avec le produit lui-même, contactez le revendeur.
- Assurez-vous que le faisceau des feux auxiliaires est orienté sous celui des feux de route d'origine du véhicule.
- Assurez-vous que toutes les fixations sont bien serrées avant l'utilisation.
- NE dirigez PAS les feux dans les yeux des autres usagers de la route.
- NE regardez PAS directement les feux.

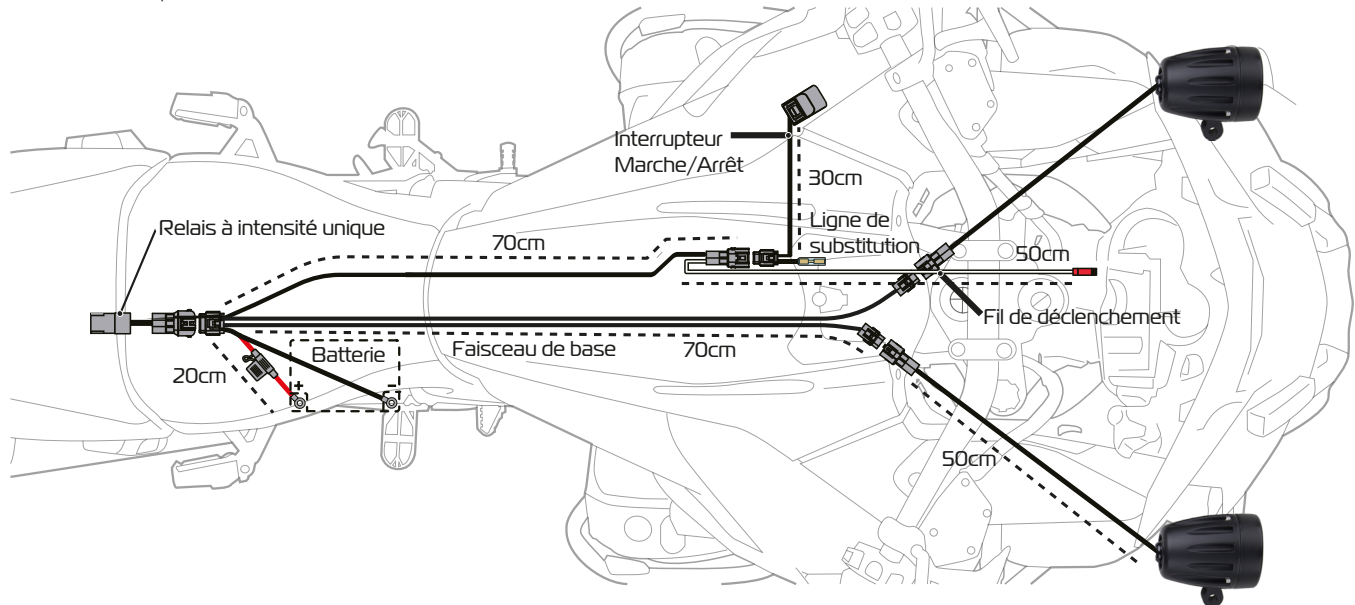
Schéma de câblage:



FICHE D'INSTRUCTIONS D'UTILISATION

FEUX AUXILIAIRES OXFORD

Schéma de la position d'installation

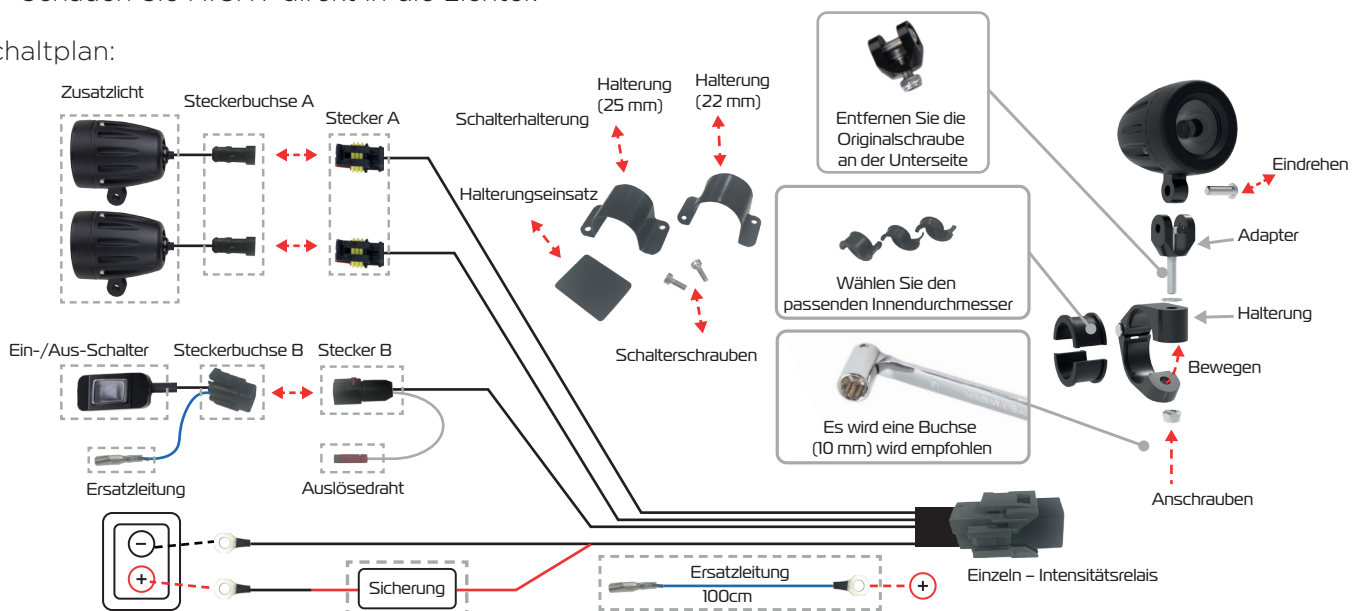


BENUTZERANLEITUNG

OXFORD ZUSATZLICHTER

- Vor der Montage sollte sichergestellt werden, dass das Produkt voll funktionsfähig ist. Es wird empfohlen, einen Test durchzuführen, damit sich das Produkt in der gewünschten Position befindet.
 - Es wird empfohlen, den Kabelbaum für die Zusatzlichter parallel zum originalen Lichtkabelbaum des Fahrzeugs zu verlegen, entfernt von Wärmequellen wie dem Motor des Motorrads.
- Verbinden Sie das Zusatzlicht mit den mitgelieferten Schrauben und dem Adapter.
- Montieren Sie die mitgelieferten Halterungen an den Sturzbügeln oder am Rahmen des Motorrads – die mitgelieferte Halterung enthält Abstandshalter für 22-, 25- und 28-mm-Lenkstangen.
- Montieren Sie den Ein-/Aus-Schalter an der gewünschten Position am Lenker. Eine Halterung mit dem Durchmesser von 22 bzw. 25 mm ist im Lieferumfang enthalten und sollte mit den mitgelieferten Schrauben an der Rückseite des Schalters befestigt werden.
- Verbinden Sie für beide Lampen den Stecker B mit der Buchse B und anschließend den Stecker A mit der Buchse A. Das Fahrrad muss AUSGESCHALTET sein und das Plus- und Minuskabel zu diesem Zeitpunkt nicht an die Batterie angeschlossen.
- Für den Anschluss an das „Blinksignal“-Steuergerät für Motorräder fahren Sie mit Punkt 5 fort. Für den Anschluss über den mitgelieferten Schalter lesen Sie Punkt 6.
- Suchen Sie das geschaltete „Blinksignal“ im Kabelbaum des Motorrads und verbinden Sie den Auslösedraht mit dem beiliegenden Kabelpleißer, damit die Zusatzlichter mit den Fernlicht-/Blitzlenkern des Motorrads funktionieren.
- Verbinden Sie die Buchse der Ersatzleitung mit dem beiliegenden Rundstecker, nehmen Sie den beiliegenden Ersatzringstecker und verbinden Sie ihn mit einer geschalteten +12 V-Versorgung.
- Werden die Auslöser- oder Ersatzstecker nicht verwendet, sollten sie ordnungsgemäß vor Witterung geschützt werden.
- Schließen Sie das rote Kabel mit Ringöse an den positiven (+) und das schwarze Kabel mit Ringöse an den negativen (-) Batterieanschluss an.
- Testen Sie die Zusatzlichter während des Motorradbetriebs.
- Kontaktieren Sie den Händler bei Problemen mit der Installation des Produkts oder dem Produkt selbst.
- Die Zusatzlichter müssen unterhalb des ursprünglichen Fernlichts des Fahrzeugs angebracht sein.
- Stellen Sie vor dem Gebrauch sicher, dass alles fest und sicher angebracht wurde.
- Leuchten Sie anderen Verkehrsteilnehmern NICHT in die Augen.
- Schauen Sie NICHT direkt in die Lichter.

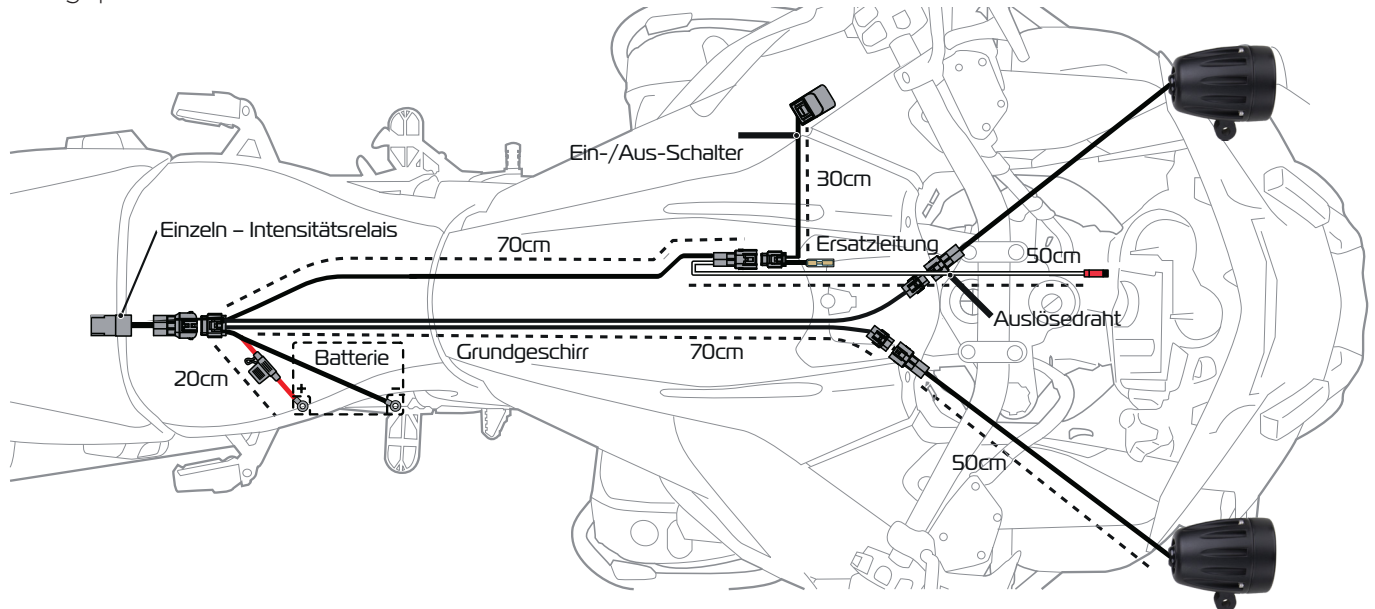
Schaltplan:



BENUTZERANLEITUNG

OXFORD ZUSATZLICHTER

Montageplan:



HOJA DE INFORMACIÓN PARA EL USUARIO

LUCES AUXILIARES OXFORD

Antes de la instalación asegúrese de que el producto está en pleno funcionamiento, se aconseja una prueba de ajuste para garantizar que el producto encaja en la posición deseada.

- Es conveniente que el mazo de cables de la luz auxiliar se coloque en paralelo al mazo de cables de la luz delantera original del vehículo, lejos de fuentes de calor como el motor de la motocicleta.

Conecte la luz auxiliar al adaptador con los tornillos suministrados.

Instale los soportes suministrados a las barras de choque o al marco de la motocicleta - el soporte suministrado incluye espaciadores para ajustarse a barras de 22 mm, 25 mm y 28 mm.

Instale el interruptor de encendido/apagado en la posición seleccionada en el manillar. Se incluye un soporte de 22/25 mm y debe ser instalado con los tornillos suministrados en la parte trasera del interruptor. Conecte la clavija macho B a la clavija hembra B, y a continuación conecte la clavija macho A a la clavija hembra A para ambas unidades de luz. Asegúrese de que la motocicleta está apagada y que los cables positivo y negativo no están conectados a la batería en ese momento.

Para conectar el controlador "intermitente" de la motocicleta, vaya al punto 5. Para conectar usando el interruptor proporcionado vaya al punto 6.

Localice el interruptor 'intermitente' dentro del cableado de la motocicleta, conecte el cable de desbloqueo con el empalmador de cables incluido, esto permitirá que las luces auxiliares funcionen con los controles del manillar de la motocicleta.

Conecte el conector hembra del casquillo de la línea de sustitución al conector macho del casquillo incluido, tome el conector anular de sustitución incluido y conéctelo a un suministro de +12 V conmutado.

Si no se utilizan los conectores de desbloqueo o de sustitución, deben estar correctamente sellados y alejados de los elementos.

El conductor anular rojo debe conectarse al terminal positivo de la batería, el conductor anular negro debe conectarse al terminal negativo de la batería.

Pruebe las luces auxiliares con la motocicleta en marcha.

Póngase en contacto con el distribuidor si tiene algún problema con la instalación del producto o con el propio producto.

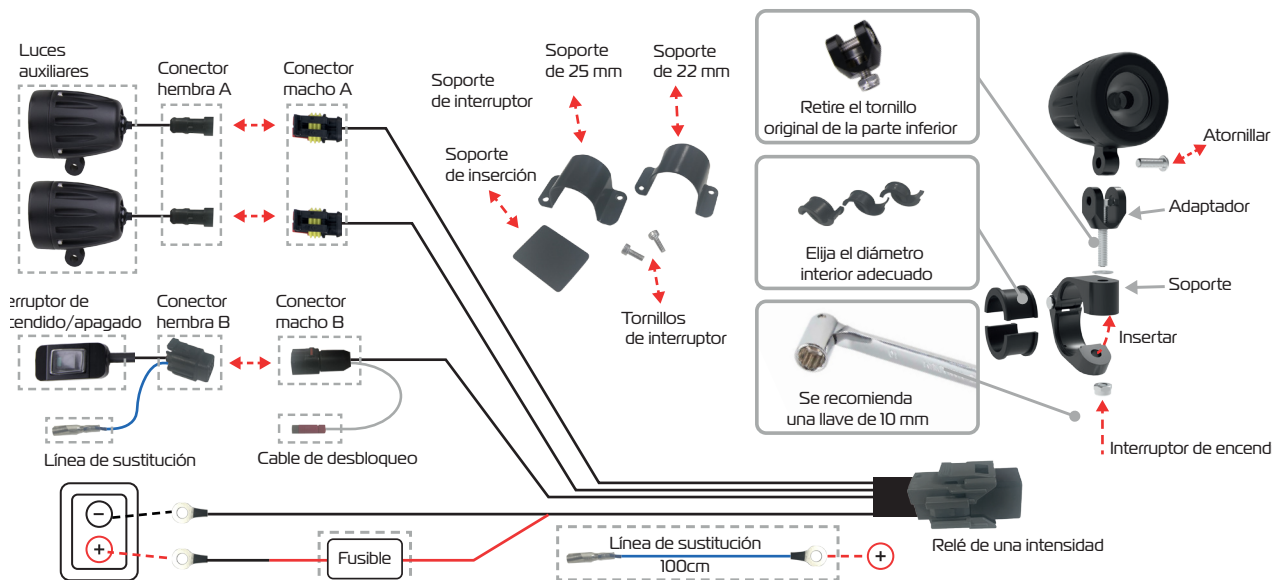
Asegúrese de que las luces auxiliares están colocadas en un ángulo inferior al de las luces largas originales del vehículo.

Asegúrese de que todas las fijaciones estén bien ajustadas y seguras antes de su uso.

NO DIRIJA las luces a los ojos de otros usuarios de la carretera.

NO mire directamente a las luces.

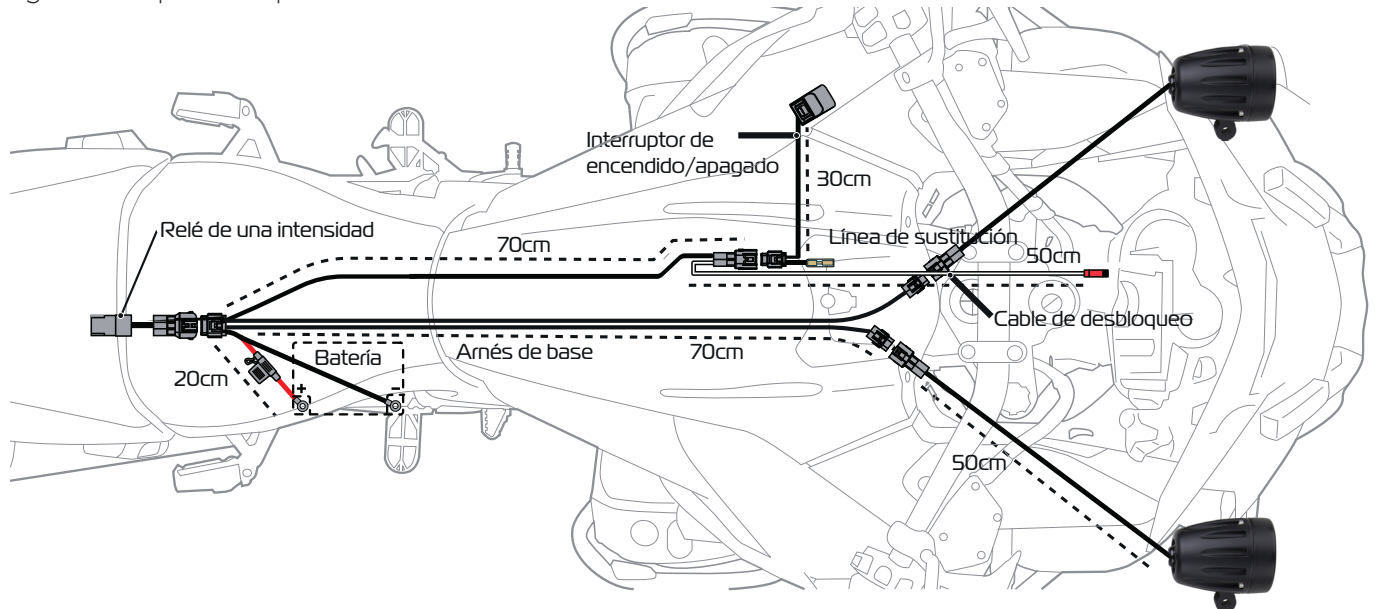
Diagrama de cableado:



HOJA DE INFORMACIÓN PARA EL USUARIO

LUCES AUXILIARES OXFORD

Diagrama de posición para la instalación:

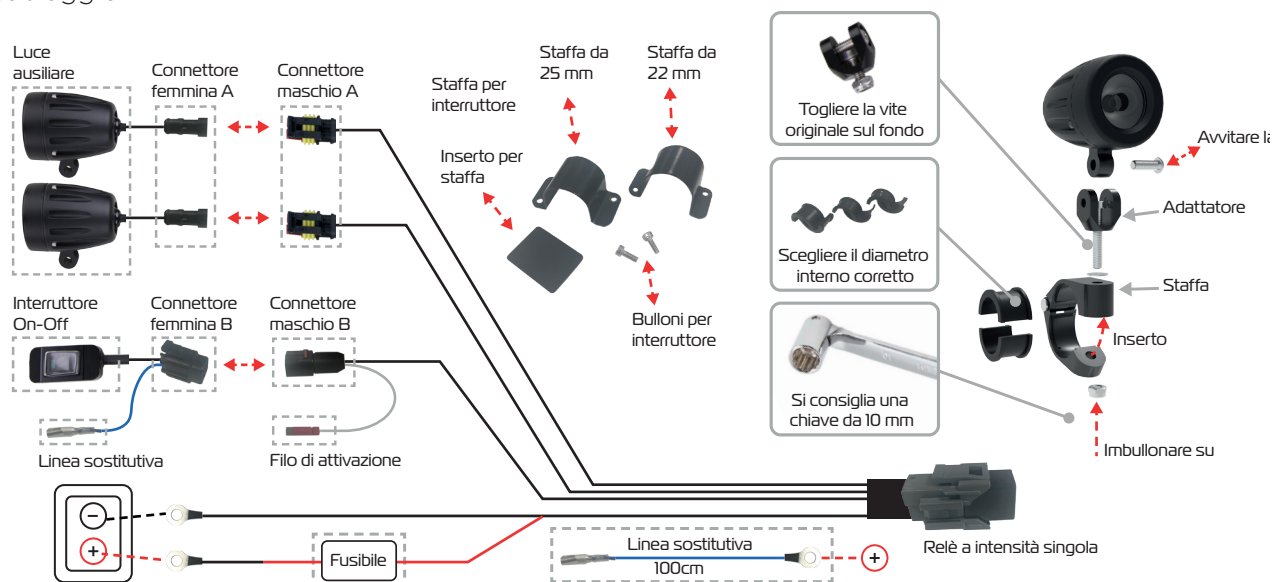


FOGLIO ILLUSTRATIVO

LUCI AUSILIARIE OXFORD

- Prima di procedere all'installazione, controllare che il prodotto sia perfettamente funzionante. Si consiglia di eseguire una prova per verificare che il prodotto sia compatibile con la posizione prescelta.
-
- • Si consiglia di far passare i cavi delle luci ausiliarie parallelamente al cablaggio originale dei fari del mezzo, lontano da fonti di calore (es., motore della moto).
-
- Collegare la luce ausiliaria all'adattatore con i bulloni in dotazione.
- Installare le staffe in dotazione sulle barre di protezione o sul telaio della moto (la staffa in dotazione comprende i distanziali per manubri da 22 mm, 25 mm e 28 mm).
- Montare l'interruttore ON-OFF nella posizione prescelta sul manubrio (è prevista una staffa di 22/25 mm da installare con i bulloni forniti in dotazione sul retro dell'interruttore).
- Collegare il connettore maschio B al connettore femmina B, procedere collegando il connettore maschio A al connettore femmina A per le due unità luminose. Accertarsi che la moto sia disattivata e che i cavi positivo e negativo non siano collegati alla batteria.
-
- Per il collegamento al controller "Flash" della moto, andare al punto 5. Per il collegamento con l'interruttore in dotazione, andare al punto 6.
-
- Individuare l'interruttore "Flash" (commutato) nel cablaggio della moto, collegare il filo di attivazione con la giunzione del cavo in dotazione (così facendo, le luci ausiliarie funzionano con i comandi del manubrio della moto per gli abbaglianti e il Flash).
- Collegare il connettore a cilindro femmina della linea sostitutiva (Substitute) al connettore a cilindro maschio in dotazione, prendere il connettore ad anello sostitutivo (incluso) e collegarlo a un'alimentazione +12V commutata.
-
- Se non si utilizzano i connettori Trigger o Substitute, sigillarli adeguatamente in modo che siano protetti dagli agenti atmosferici.
-
- Il cavo ad anello rosso deve essere collegato al terminale positivo della batteria; il cavo ad anello nero deve essere collegato al terminale negativo.
-
- Provare le luci ausiliarie con la moto in funzione.
- In caso di problemi con l'installazione o con il prodotto, rivolgersi al rivenditore.
-
- Verificare che i fasci delle luci ausiliari siano angolati sotto gli abbaglianti originali del mezzo.
- Prima dell'uso verificare che tutti gli elementi di fissaggio siano saldi e sicuri.
- NON abbagliare gli utenti della strada.
- EVITARE di fissare direttamente le luci.

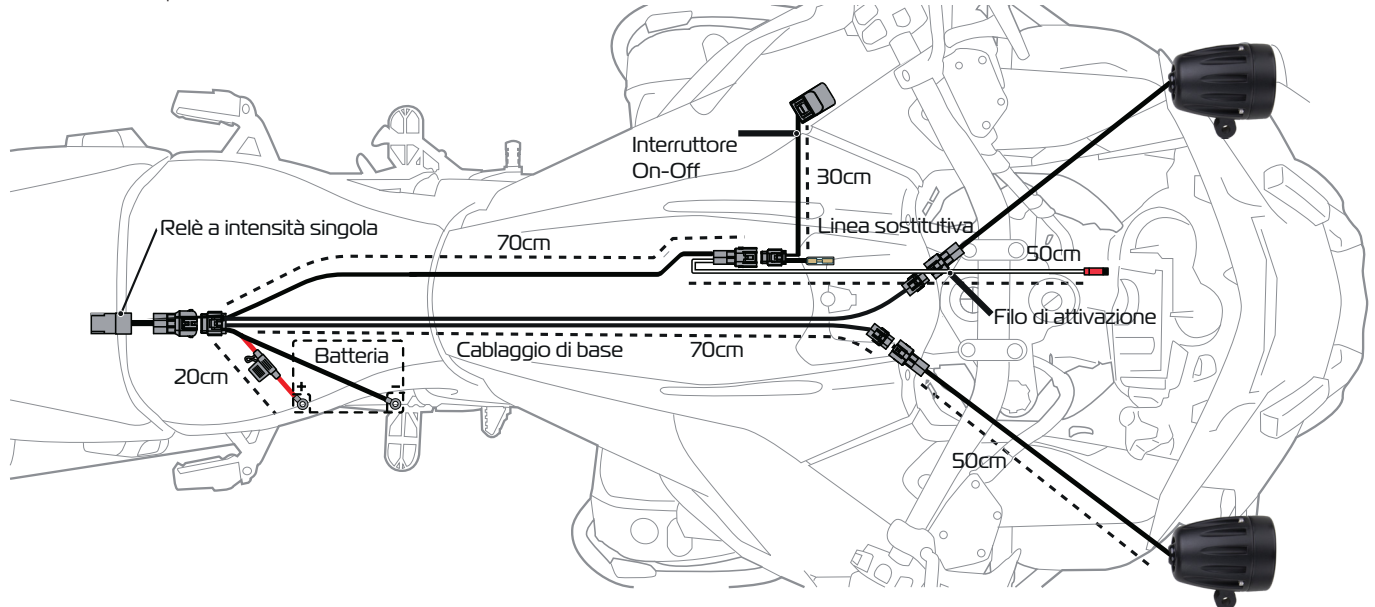
Schema di cablaggio:



FOGLIO ILLUSTRATIVO

LUCI AUSILIARIE OXFORD

Schema della posizione d'installazione:



Φύλλο οδηγιών για τον χρήστη

Βοηθητικά φώτα Oxford

Πριν από την τοποθέτηση βεβαιωθείτε ότι το προϊόν βρίσκεται σε καλή κατάσταση λειτουργίας, συνιστάται δοκιμαστική τοποθέτηση ώστε να διασφαλιστεί ότι το προϊόν εφαρμόζει στην επιθυμητή θέση.

- Προτείνεται η καλωδίωση των βοηθητικών φώτων να δρομολογείται παράλληλα με τον βρόχο καλωδίων των προβολέων του οχήματος, μακριά από πηγές θερμότητας, όπως ο κινητήρας της μοτοσυκλέτας.

Συνδέστε το βοηθητικό φως στον προσαρμογέα, με τις βίδες που παρέχονται.

Τοποθετήστε τα υποστηρίγματα που παρέχονται στις μπάρες πρόσκρουσης ή στο πλαίσιο της μοτοσυκλέτας. Το παρεχόμενο υποστήριγμα περιλαμβάνει αποστατικά για τοποθέτηση στις μπάρες 22 mm, 25 mm και 28 mm.

Τοποθετήστε τον διακόπτη λειτουργίας (ON-OFF) στην επιλεγμένη θέση στο τιμόνι. Περιλαμβάνεται ένα υποστήριγμα 22/25 mm, το οποίο θα πρέπει να τοποθετηθεί με τις βίδες που παρέχονται στο πίσω μέρος του διακόπτη.

Συνδέστε το αρσενικό βύσμα Β στο θηλυκό βύσμα Β και, στη συνέχεια, συνδέστε το αρσενικό βύσμα Α στο θηλυκό βύσμα Α και στις δύο μονάδες φωτός. Βεβαιωθείτε ότι η μοτοσυκλέτα είναι εκτός λειτουργίας (OFF) και τα καλώδια δεν είναι συνδεδεμένα στον θετικό και στον αρνητικό πόλο της μπαταρίας.

Για σύνδεση στο χειριστήριο φλας της μοτοσυκλέτας, μεταβείτε στο σημείο 5. Για σύνδεση με το διακόπτη που παρέχεται, μεταβείτε στο βήμα 6.

Εντοπίστε το καλώδιο του φλας που διαρρέεται από ρεύμα και είναι συνδεδεμένο με διακόπτη μέσα στην καλωδίωση της μοτοσυκλέτας και συνδέστε το καλώδιο ενεργοποίησης με τον καλωδιοκολλητή που παρέχεται. Έτσι τα βοηθητικά φώτα θα λειτουργούν με τα χειριστήρια μεγάλης σκάλας προβολέα/φλας του τιμονιού.

Συνδέστε το θηλυκό σφαιροειδές βύσμα στο αρσενικό σφαιροειδές βύσμα που περιλαμβάνεται, πάρτε το βύσμα δακτυλίου υποκατάστασης που περιλαμβάνεται και καλωδιώστε σε μια παροχή +12 V με διακόπτη.

Εάν δεν χρησιμοποιείται η υποδοχή σύνδεσης του καλωδίου ενεργοποίησης ή υποκατάστασης, πρέπει να απομονωθούν σωστά, ώστε να μην εκτίθεται στα στοιχεία της φύσης.

Το καλώδιο με τον κόκκινο δακτύλιο πρέπει να συνδεθεί στον θετικό ακροδέκτη της μπαταρίας, το καλώδιο με τον μαύρο δακτύλιο πρέπει να συνδεθεί στον αρνητικό ακροδέκτη της μπαταρίας.

Δοκιμάστε τα βοηθητικά φώτα με τη μοτοσυκλέτα σε λειτουργία.

Εάν αντιμετωπίσετε οποιαδήποτε προβλήματα με την τοποθέτηση του προϊόντος ή με το ίδιο το προϊόν, επικοινωνήστε με το κατάστημα πώλησης.

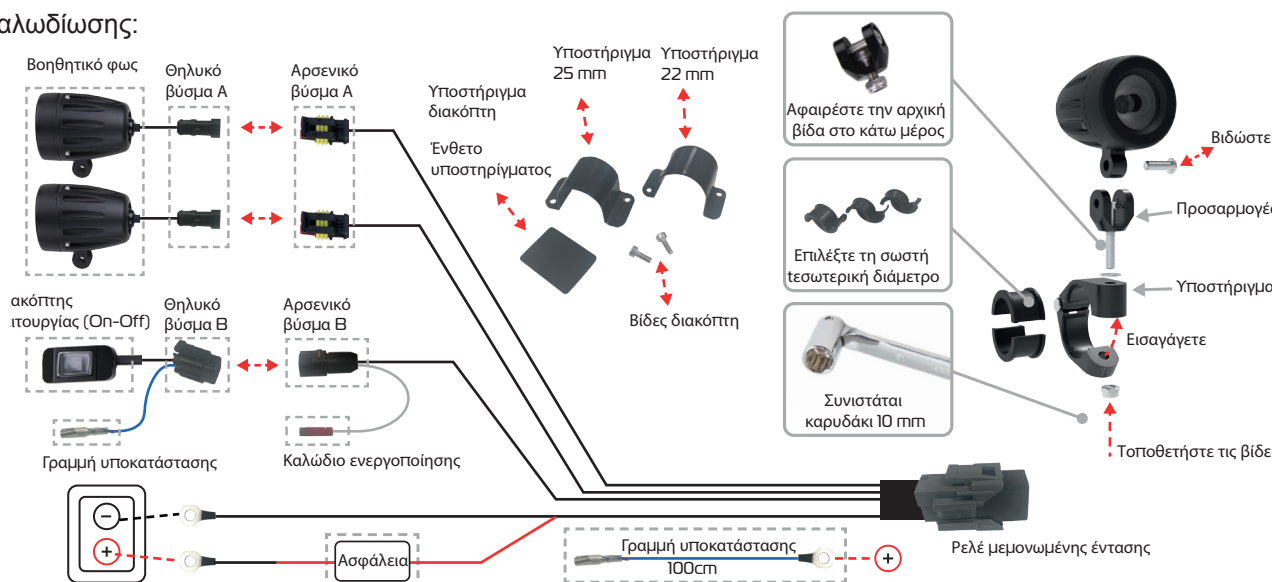
Βεβαιωθείτε ότι οι δέσμες των βοηθητικών φώτων βρίσκονται υπό γωνία κάτω από την αρχική δέσμη του προβολέα του οχήματος.

Πριν από τη χρήση, βεβαιωθείτε ότι όλα τα εξαρτήματα στερέωσης έχουν στερεωθεί σωστά.

MHN ανάβετε τα φώτα στα μάτια των άλλων οδηγών.

MHN κοιτάζετε απευθείας μέσα στα φώτα.

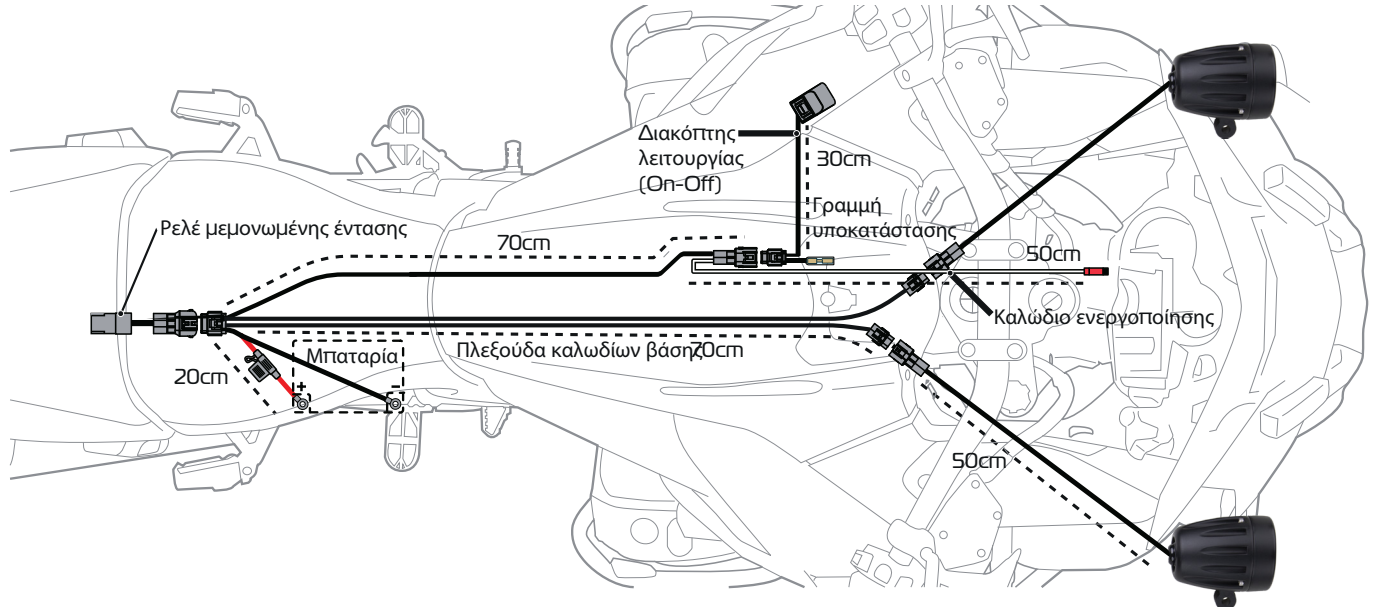
Διάγραμμα καλωδίωσης:



Φύλλο οδηγιών για τον χρήστη

Βοηθητικά φώτα Oxford

Διάγραμμα θέσης τοποθέτησης:

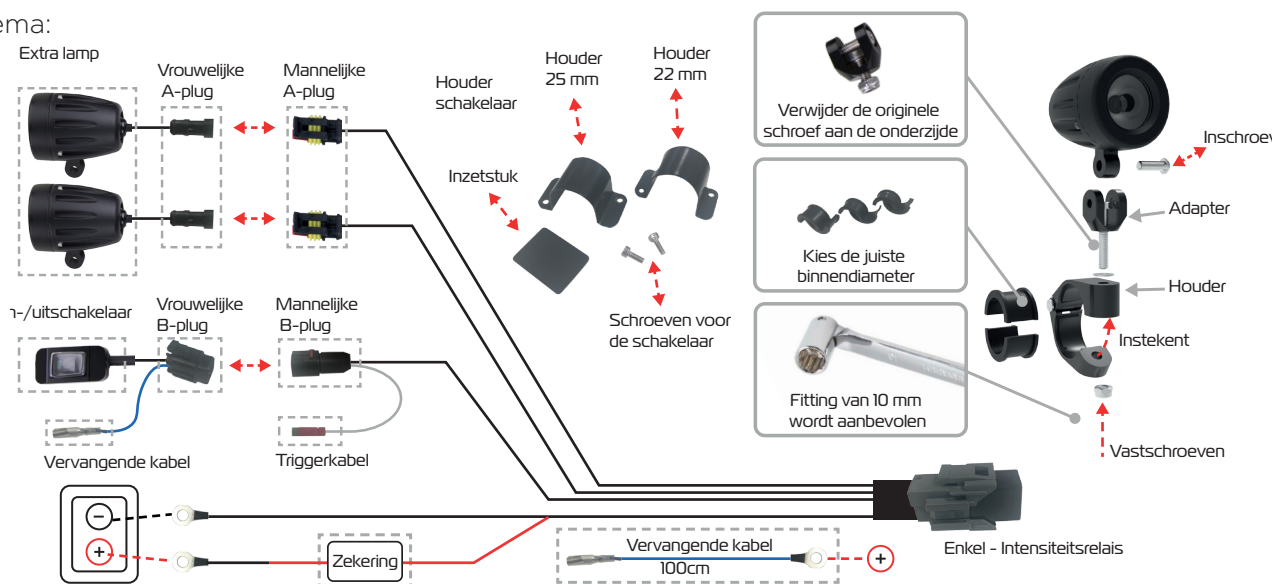


GEBRUIKSAANWIJZING

OXFORD EXTRA VERLICHTING

- Controleer voor installatie of het product volledig werkt. Een testopstelling wordt geadviseerd om te waarborgen dat het product op de gewenste plek kan worden geïnstalleerd.
 - Het wordt aanbevolen om de kabelboom van de extra verlichting parallel aan de originele kabelboom van de koplamp van het voertuig te installeren en uit de buurt van warmtebronnen zoals de motor van het voertuig.
- Verbind de extra verlichting met de adapters.
- Monteer de meegeleverde houders op de bullbar of het frame van de motor. Dankzij de spacers passen de houders op stangen van 22 mm, 25 mm en 28 mm.
- Installeer de aan-/uitschakelaar op de gewenste positie op de stuurstang, met de meegeleverde houder, die geschikt is voor stangen van 22 mm en 25 mm, en de meegeleverde schroeven.
- Sluit de mannelijke B-plug aan op vrouwelijke B-plug, en vervolgens de mannelijke A-plug op de vrouwelijke A-plug. Zorg ervoor dat de motor uitstaat en dat de positieve en negatieve kabels nog niet op de batterij zijn aangesloten.
- Ga naar punt 5 voor het verbinden van de 'Flash'-controller van de motor. Ga naar punt 6 voor het verbinden middels de schakelaar.
- Lokaliseer de geschakelde 'Flash' in de kabelboom van de motorfiets en sluit de triggerkabel aan met de meegeleverde kabelsplitser, om de extra verlichting aan te sluiten op de verlichtingsknoppen van de motor.
- Sluit de vrouwelijke connector van de vervangende kabel aan op de mannelijke connector. Sluit de ringconnector aan op een geschakelde +12V-voeding.
- Connectoren die niet worden gebruikt moeten op de juiste wijze worden afgedekt en uit de buurt van de andere onderdelen worden gehouden.
- De rode ringkabel moet worden aangesloten op de positieve accupool, de zwarte ringkabel moet worden aangesloten op de negatieve accupool.
- Controleer of de extra verlichting werkt met de motor aan.
- Neem contact op met de leverancier indien u problemen ervaart met de installatie van het product of het product zelf.
- Zorg ervoor dat de extra verlichting lager schijnt dan de koplamp van het voertuig.
- Zorg dat het alle onderdelen volledig en stevig zijn aangeschroefd voor gebruik.
- NIET in de ogen van andere weggebruikers schijnen.
- NIET rechtstreeks in de lampen kijken.

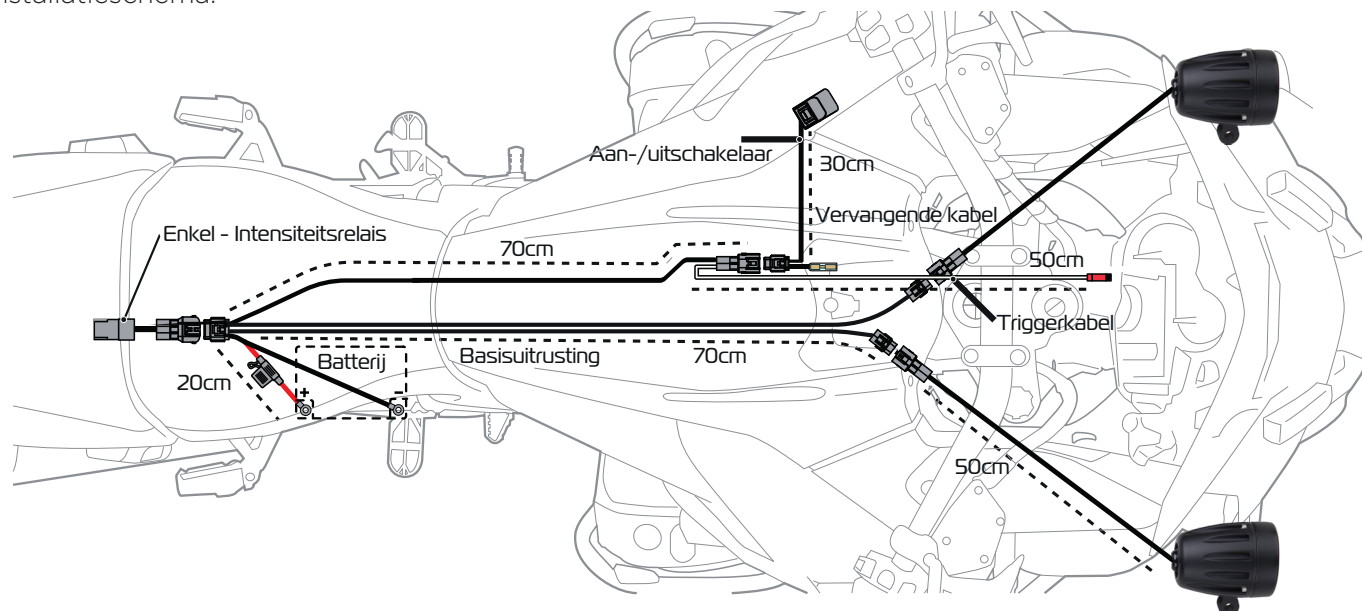
Stroomschema:



GEBRUIKSAANWIJZING

OXFORD EXTRA VERLICHTING

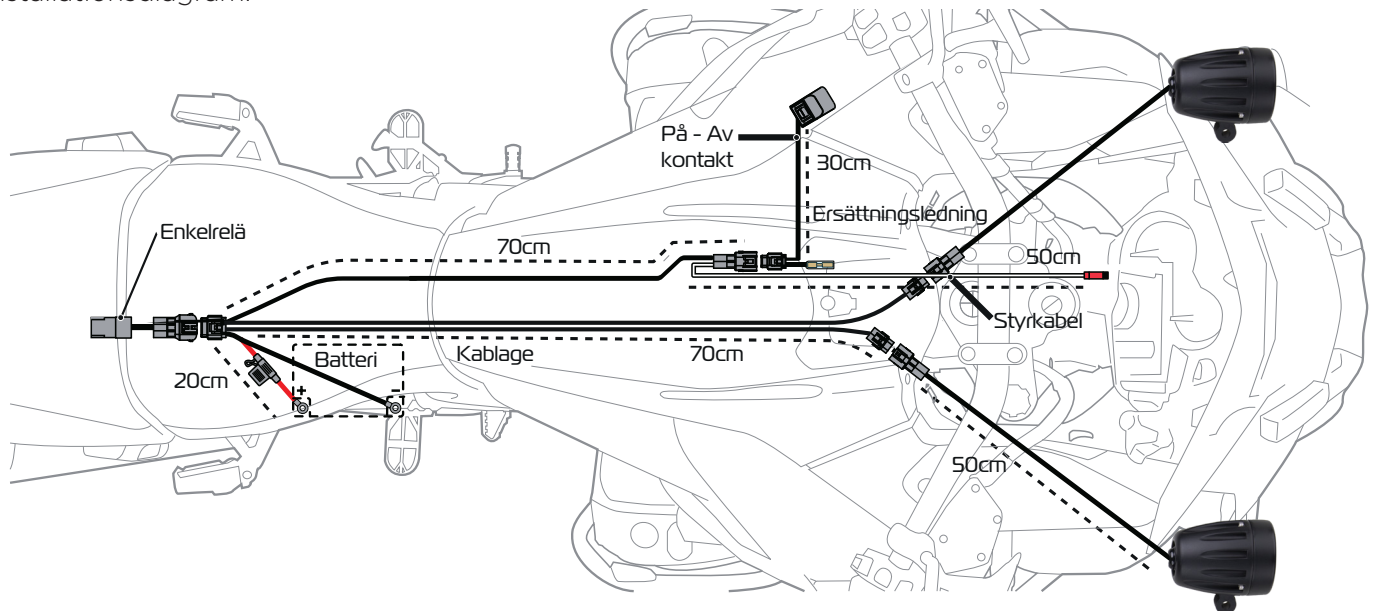
Installatieschema:



INFORMATIONSBLAD FÖR ANVÄNDARE

OXFORD EXTRALJUS

Installationsdiagram:

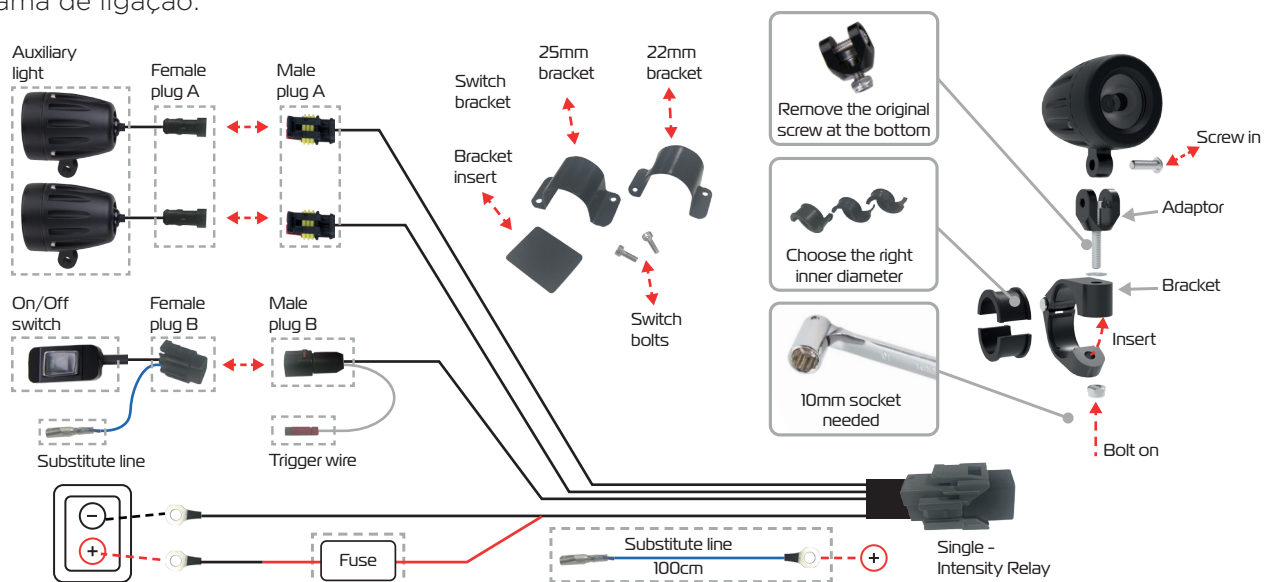


FICHA DE INSTRUÇÕES PARA O UTILIZADOR

LUZES AUXILIARES OXFORD

- Antes de instalar, certifique-se de que o produto está em bom estado. Recomenda-se que faça um teste para garantir que o produto cabe na posição pretendida.
-
- Sugere-se que a cablagem das luzes auxiliares passe paralela ao feixe de cabos dos faróis originais do veículo, afastada de fontes de calor, tais como o motor do motociclo.
-
- Ligue a luz auxiliar ao adaptador com os parafusos fornecidos.
- Instale os suportes fornecidos às barras de choque ou ao quadro do motociclo. Os suportes fornecidos incluem espaçadores que se adaptam a barras de 22 mm, 25 mm e 28 mm.
- Instale o botão de ligar e desligar na posição seleccionada no guidador. Está incluído um suporte de 22/25 mm e deve ser instalado com os parafusos fornecidos na parte de trás do botão.
- Ligue o conector macho B ao conector fêmea B e, depois, ligue o conector macho A ao conector fêmea A em ambas as unidade de iluminação. Certifique-se de que o motociclo está desligado e que os cabos positivos e negativos não estão ligados à bateria nesta fase.
-
- Para ligar ao controlador "Flash" do motociclo, vá para o ponto 5. Para ligar com o botão fornecido, vá para o ponto 6.
-
- Localize a comutação para ativo "Flash" no feixe de cabos do motociclo, ligue o fio de gatilho com o alicate para cabos. Isto permite que as luzes auxiliares funcionem com os máximos do motociclo/com os controlos do guidador intermitentes.
- Ligue o conector tipo bala fêmea da linha de substituição ao conector tipo bala macho, utilize o conector de olhal incluído e ligue a uma fonte de +12 V de comutação.
-
- Se os conectores de gatilho e de substituição não estiverem a ser utilizados, devem ser corretamente vedados contra os elementos.
-
- O cabo de iluminação em anel vermelho deve ser ligado ao terminal positivo da bateria, o cabo de iluminação em anel preto deve ser ligado ao terminal negativo da bateria.
-
- Teste as luzes auxiliares com o motociclo em funcionamento.
- Entre em contacto com o revendedor se tiver algum problema com a instalação do produto ou com o produto.
-
- Certifique-se de que as luzes auxiliares estão em ângulo abaixo dos máximos originais do veículo.
- Antes de utilizar, certifique-se de que todas as fixações estão apertadas e seguras.
- NÃO aponte as luzes para os olhos de outro utilizador da estrada.
- NÃO olhe diretamente para as luzes.

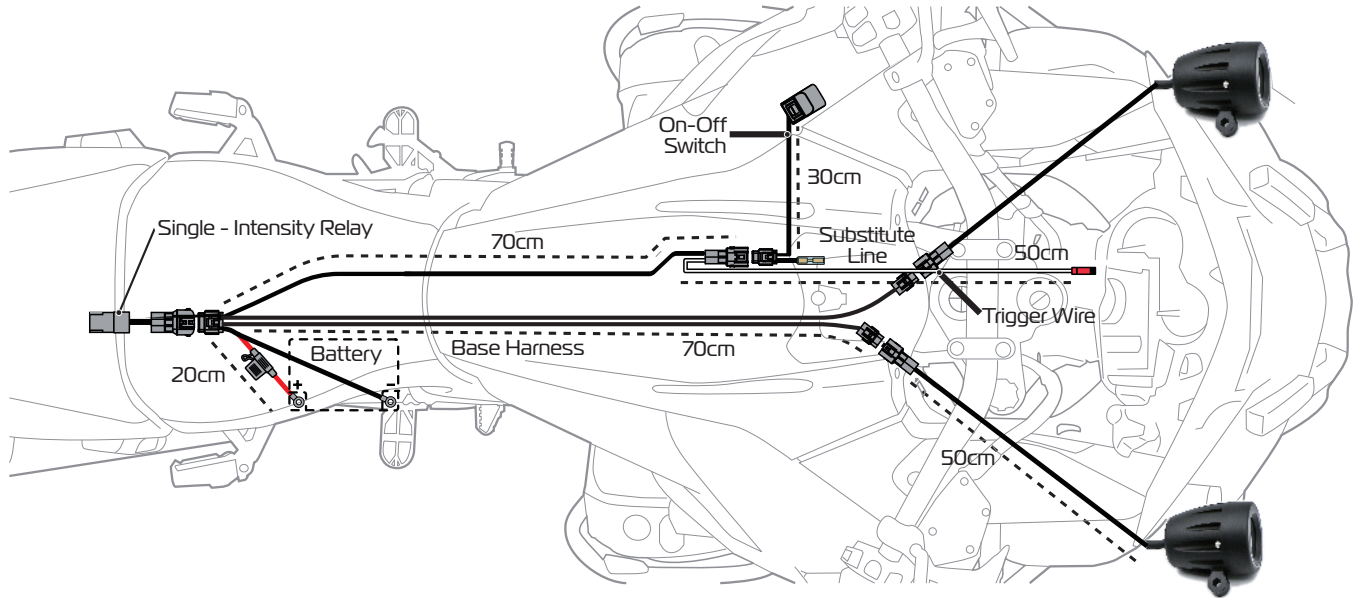
Diagrama de ligação:



FICHA DE INSTRUÇÕES PARA O UTILIZADOR

LUZES AUXILIARES OXFORD

Diagrama de posição de instalação:

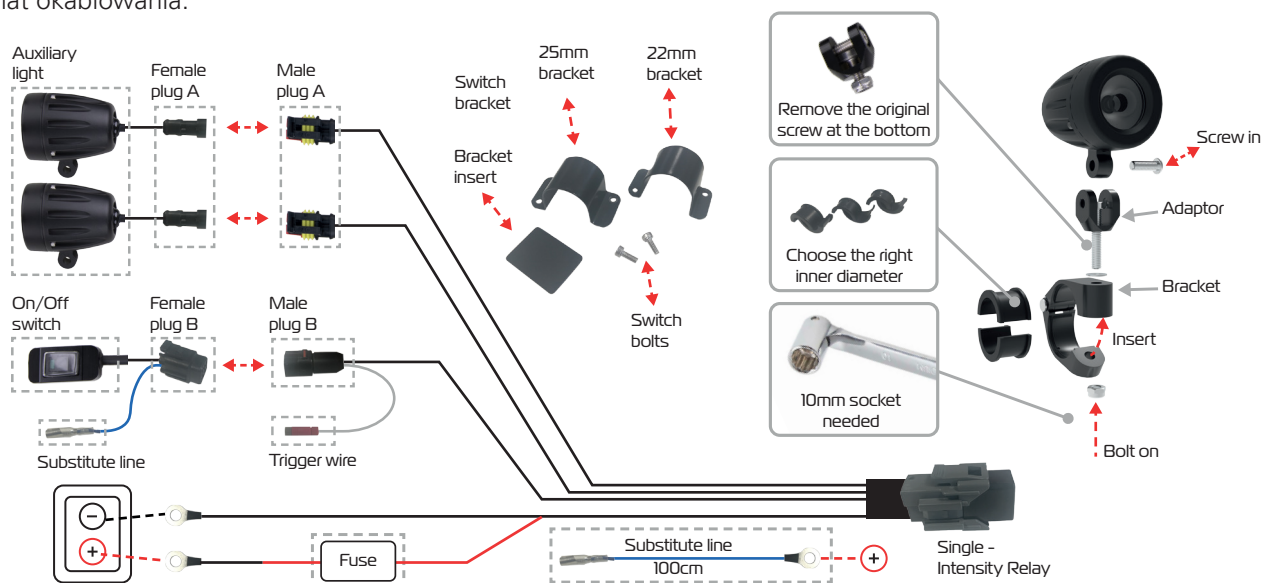


INSTRUKCJA DLA UŻYTKOWNIKA

DODATKOWE ŚWIATŁA LED-OWE OXFORD

- Przed montażem należy upewnić się, że produkt działa prawidłowo. Zalecane jest dopasowanie testowe, aby upewnić się, że produkt będzie pasować w wybranej pozycji.
- Zaleca się poprowadzenie wiązki przewodów świateł dodatkowych równoległe do wiązki przewodów oryginalnych świateł pojazdu, z dala od źródeł ciepła takich, jak silnik motocykla.
-
- Podłączyć światła dodatkowe do adaptera, używając dostarczonych wkrętów.
- Zamontować dostarczone wsporniki na gmołach lub ramie motocykla — dostarczony wspornik zawiera elementy dystansowe pasujące do rur o średnicy 22, 25 i 28 mm.
- Zamontować WŁĄCZNIK/WYŁĄCZNIK w wybranym miejscu kierownicy. W zestawie dostarczony jest wspornik 22/25 mm, który należy przymocować do tylnej strony przełącznika, używając dostarczonych wkrętów.
- Podłączyć męską wtyczkę B do żeńskiej wtyczki B, a następnie podłączyć męską wtyczkę A do żeńskiej wtyczki A obu świateł. Upewnić się, że motocykl jest WYŁĄCZONY, a przewody bieguny ujemnego i dodatniego i nie są w tym momencie podłączone do akumulatora.
-
- Aby połączyć ze sterownikiem migania światłami motocykla, należy przejść do punktu 5. Aby połączyć z przełącznikiem dostarczonym w zestawie, należy przejść do punktu 6.
-
- Zlokalizować w wiązce przewodów motocykla kabel aktywnego połączenia migania światłami, połączyć kabel aktywujący używając dołączonego narzędzia do łączenia kabli, co umożliwi sterowanie światłami dodatkowymi za pomocą przełączników świateł drogowych/migania przy kierownicy.
- Podłączyć żeńskie złącze wtykowe linii zastępczej do dostarczonego w zestawie męskiego złącza wtykowego, a dołączone zastępcze złącze pierścieniowe połączyć z zasilaniem +12 V podłączonym do przełącznika.
-
- Jeżeli złącza aktywacji lub zastępcze nie jest używane, należy je prawidłowo odseparować od reszty elementów.
-
- Czerwony pierścień kabla należy podłączyć do dodatniego bieguna akumulatora, a czarny do ujemnego.
-
- Sprawdzić działanie świateł dodatkowych przy uruchomionym motocyklu.
- W razie jakichkolwiek problemów z montażem produktu lub jego działaniem należy skontaktować się ze sprzedawcą.
-
- Dopilnować ustawienia wiązki świateł dodatkowych poniżej oryginalnych świateł drogowych pojazdu.
- Przed przystąpieniem do użytkowania należy upewnić się, że wszystkie mocowania są dobrze dokręcone i bezpieczne.
- NIE WOLNO świecić światłami bezpośrednio w oczy innych użytkowników drogi.
- NIE WOLNO patrzeć bezpośrednio w światła.

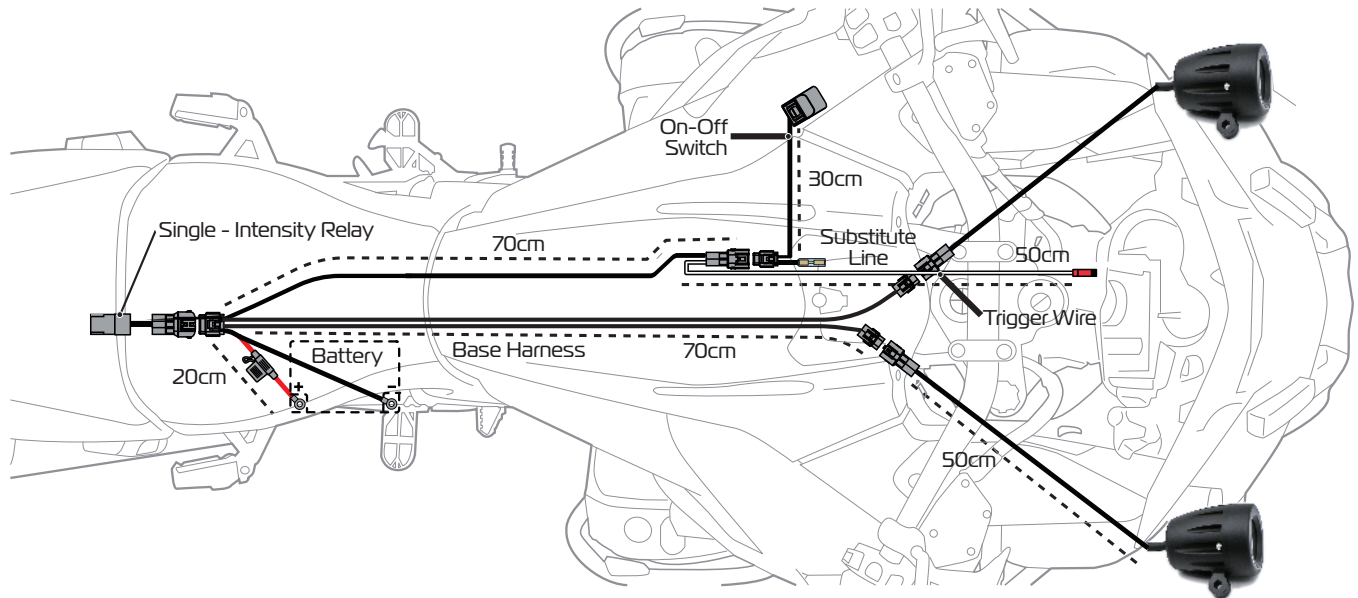
Schemat okablowania:



INSTRUKCJA DLA UŻYTKOWNIKA

DODATKOWE ŚWIATŁA LED-OWE OXFORD

Schemat pozycji montażu:



取扱説明書

OXFORD 補助ライト

取り付ける前に製品が正常に動作するようにして、試しに取り付けて製品が望ましい位置に合うようにすることをお勧めします。

• 補助ライト配線ハーネスは、モーターサイクル エンジンなどの熱源から離し、車両の元のヘッドライト配線ルームに対して平行に沿わせることをお勧めします。

付属のボルトを使って、補助ライトをアダプターに接続します。
モーターサイクルのクラッシュバーまたはフレームに付属のブラケットを取り付けます - 付属のブラケットには 22mm、25mm、28mm に合うスペーサーが含まれています。
ハンドルバー上の選択した位置にオン - オフ スイッチを取り付けます。22/25mm ブラケットが付属しています。付属のボルトを使って、スイッチの裏側に取り付ける必要があります。
オス型プラグ B をメス型プラグ B に接続し、続いて両方のライト ユニットのオス型プラグ A をメス型プラグ A に接続します。この段階ではバイクの電源が切られていて、プラスとマイナスのケーブルがバッテリーに接続されていないようにします。

モーターサイクル「フラッシュ」コントローラーに接続するには、ポイント 5 にお進みください。付属のスイッチを用いて接続するには、ポイント 6 にお進みください。

モーターサイクル配線ルーム内のスイッチ活線「フラッシュ」を探し、付属のケーブル スプライサー を使ってトリガー配線を接続します。これによって、補助ライトはモーターサイクルのハイビーム/点滅ハンドルバー制御装置で動作することができます。
代替ライン メス型バレット コネクターを付属のオス型バレット コネクターに接続し、付属の代替リング コネクターと配線をスイッチ +12V 電源供給に接続します。

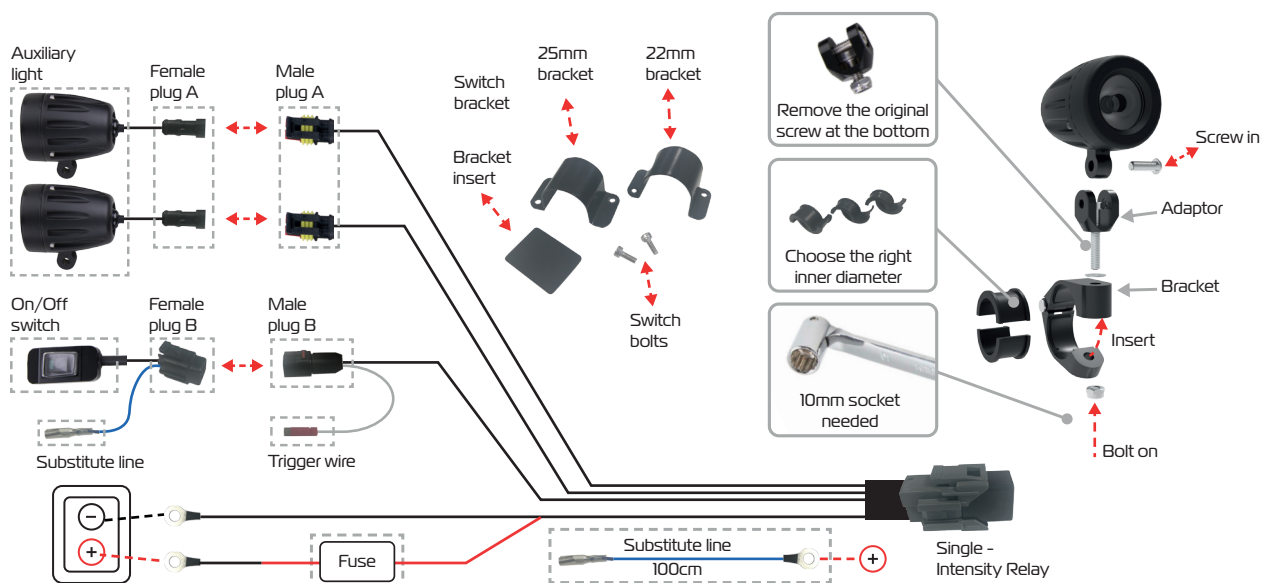
トリガーまたは代替コネクターを使用しない場合、エレメントから離して適切にシールする必要があります。

赤色リングリード線はバッテリーのプラス端子に接続する必要があり、黒色リングリード線はバッテリーのマイナス端子に接続する必要があります。

モーターサイクルを走行させて補助ライトをテストします。
製品の取り付け、または製品自体に問題がございましたら、小売業者にお問い合わせください。

補助ライトの光線は車両の元のハイビームの下に向くようにします。
使用前にすべての固定具を締め付け、固定するようにします。
他の道路走行者の目にライトを照らしてはいけません。
ライトを直視してはいけません。

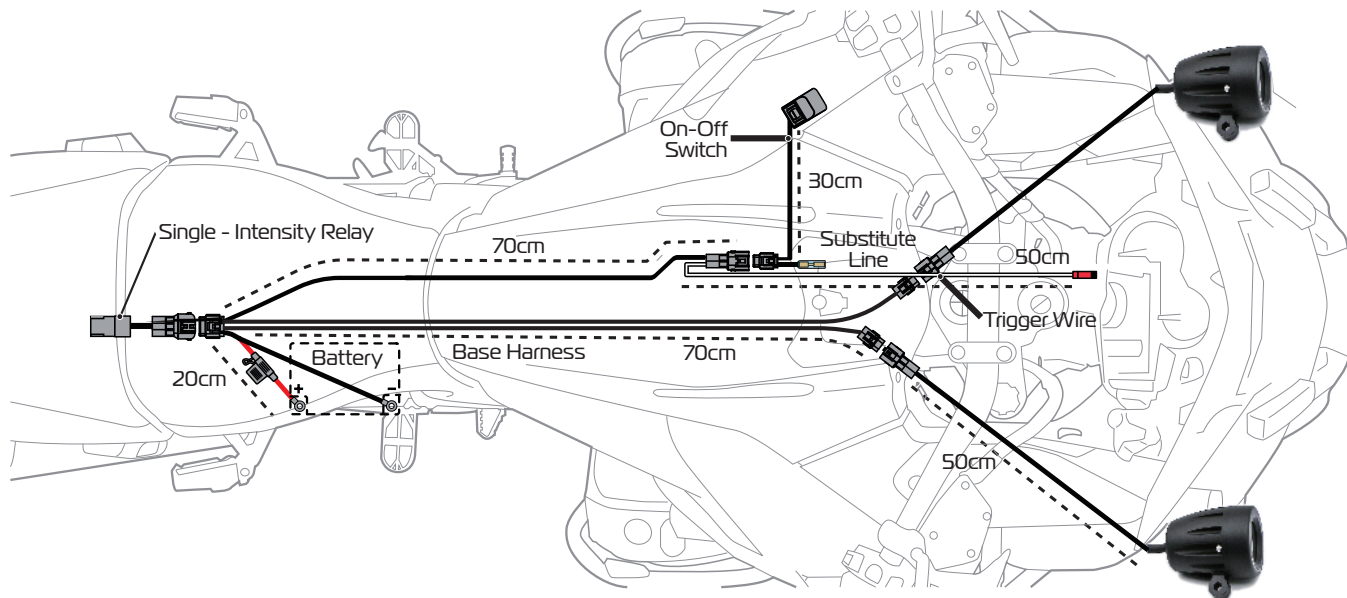
配線図:



取扱説明書

OXFORD 補助ライト

設置位置図面

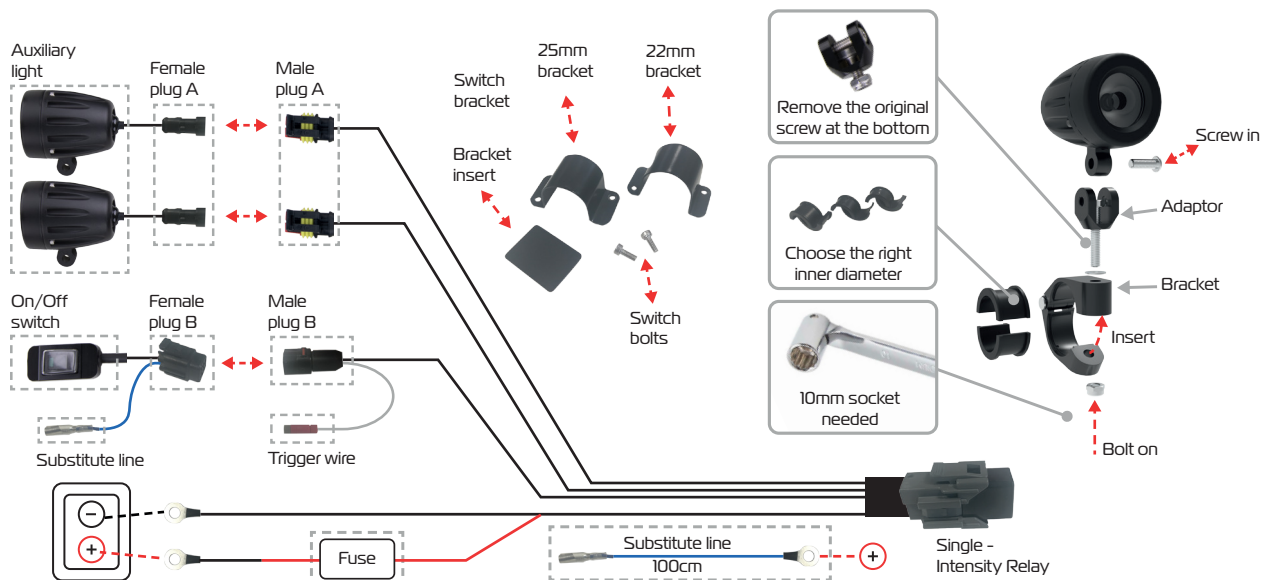


KÄYTTÖOHJE

OXFORD-LISÄVALOT

- Varmista ennen asentamista, että tuote toimii kunnolla. Suosittelemme tarkistamaan koeasentamalla valon, että se sopii haluttuun asentoon.
- Suosittelemme reitittämään lisävalon johtosarjan ajoneuvon etuvalon alkuperäisen johdinsarjan rinnalle riittävälle etäisyydelle lämmönlähteistä, kuten moottoripyörän moottorista.
-
- Yhdistä lisävalo sovittimeen mukana toimitetuilla pulteilla.
- Asenna mukana toimitetut kiinnikkeet moottoripyörän kaatumarautaan tai runkoon – kiinnike sisältää etäisyserottimet 22 mm, 25 mm ja 28 mm tankoihin.
- Asenna virtakatkaisija ohjaustankoon haluttuun asentoon. Tuote sisältää 22/25 mm:n kiinnikkeen, joka asennetaan mukana toimitetuilla pulteilla katkaisimen takaosaan.
- Liitä kummassakin valoyksikössä urosliitin B naarasliittimeen B ja sen jälkeen urosliitin A naarasliittimeen A. Varmista, että pyörä EI ole käynnissä ja että plus- ja miinuskaapelit eivät ole tässä vaiheessa yhdistettynä akkuun.
-
- Jos haluat yhdistää valon moottoripyörän vilkkureleeseen, siirry kohtaan 5. Jos haluat yhdistää käyttämällä mukana toimitettua katkaisijaa, siirry kohtaan 6.
-
- Etsi moottoripyörän johdinsarjasta jännitteeseen kytketty vilkku ja yhdistä sytytinjohto mukana toimitettuun kaapeliliittimeen. Tällöin lisävalot toimivat moottoripyörän ohjaustangossa olevan kaukovalon/vilkun säätimen kanssa.
- Yhdistä korvaavan johdon naaraspuolinen kuulaliitin mukana toimitettuun urospuoliseen kuulaliittimeen ja vie mukana tullut korvaava rengasliitin ja johto kytkettyyn +12V syöttöön.
-
- Jos sytytysliittimiä tai korvaavia liittimiä ei käytetä, ne tulee eristää kunnolla elementeistä.
-
- Punainen rengasjohto yhdistetään akun plusnapaan, musta rengasjohto yhdistetään akun miinusnapaan.
-
- Testaa lisävalot moottoripyörän käydessä.
- Ota yhteys jälleenmyyjään, jos tuotteen asentamisessa tai itse tuotteessa ilmenee ongelmia.
-
- Varmista, että lisävalojen valonsäde suuntautuu ajoneuvon alkuperäisen kaukovalon alapuolelle.
- Varmista ennen käyttöä, että kaikki kiinnikkeet on kiristetty ja turvallisesti kiinni.
- ÄLÄ kohdista valoja muiden tienkäyttäjien silmiin.
- ÄLÄ katso suoraan valoja kohti.

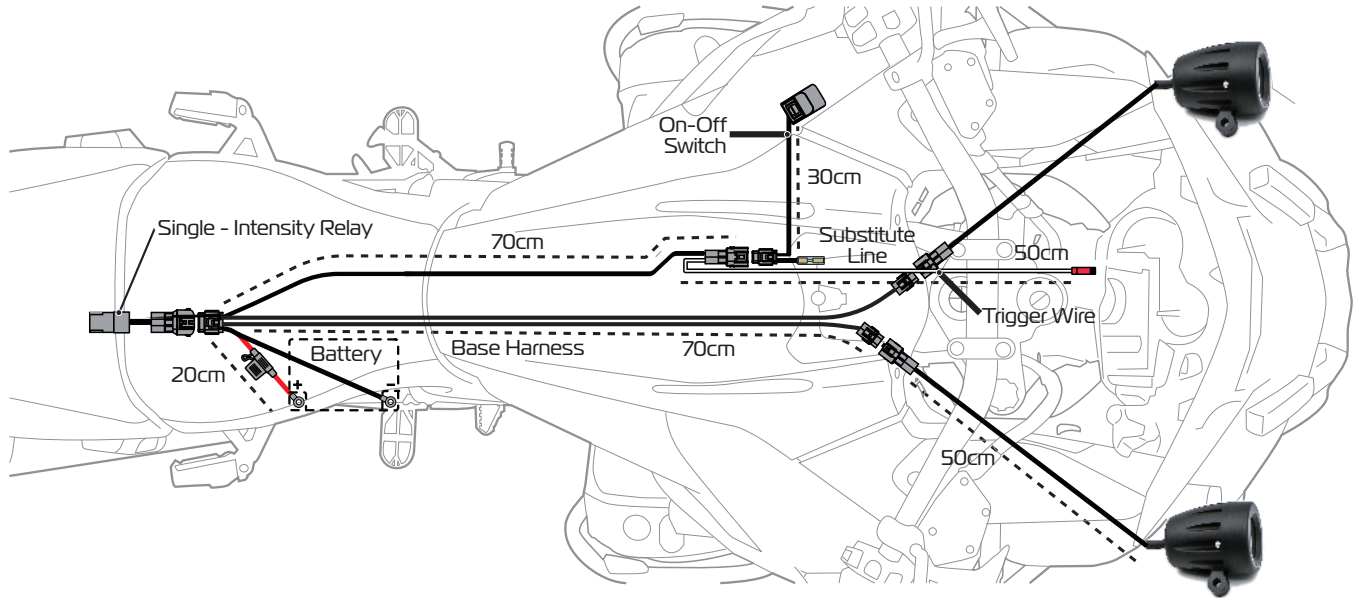
Kytchentäkaavio:



KÄYTTÖOHJE

OXFORD-LISÄVALOT

Asennuksen sijaintikaavio:

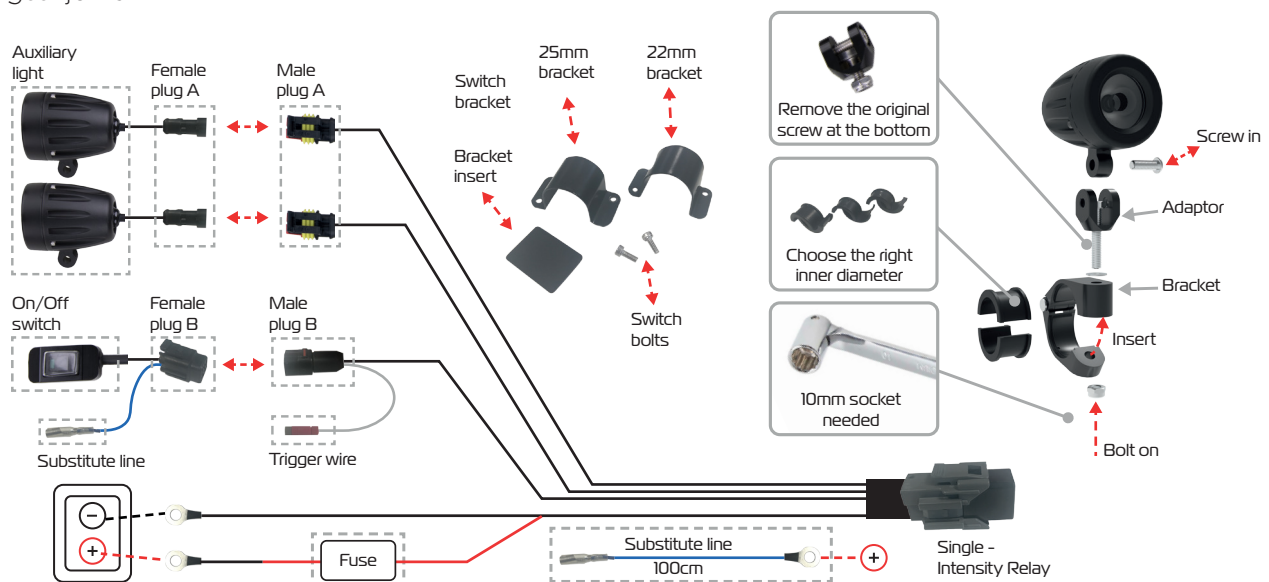


BRUKSANVISNINGSSARK

OXFORD TILLEGGSLYS

- Før montering må det påses at produktet er i god stand. En testtilpasning anbefales for å sikre at produktet vil passe i ønsket posisjon.
- Det foreslås at ledningsnett for tilleggslyset føres parallelt med kjøretøyets originale ledningsnett for frontlys, på avstand fra varmekilder som motorsykkelens motor.
- Koble tilleggslyset til adapteren med de medfølgende boltene.
- Monter Installer de medfølgende brakettene til kollisjonsbøylene eller rammen til motorsykkelen – den medfølgende brakettene inkluderer avstandstykker som passer til styre på 22 mm, 25 mm og 28 mm.
- Monter AV/PÅ-bryteren i valgt posisjon på styret, en 22/25 mm brakett er inkludert og installeres med de medfølgende boltene på baksiden av bryteren.
- Koble hannplugg B til hunnplugg B, og koble deretter hannplugg A til hunnplugg A for begge lysenhetene. Påse at sykkelen er AV, og at de positive og negative kablene ikke er koblet til batteriet på dette tidspunktet.
- Gå til punkt 5 for tilkobling til motorsykkelens «Flash»-kontroller . Gå til punkt 6 for tilkobling ved hjelp av den medleverte bryteren.
- Finn den strømførende «Flash» i motorsykkelens ledningsnett, koble utløserledningen med den medfølgende kabelskjøten. Dette gjør at tilleggslysene vil fungere med motorsykkelens lyskontroller på styret.
- Koble erstatningslinjens hunnkulekontakt til den medfølgende hannkulekontakten, ta den medfølgende erstatningsringkontakten og led den til en svitsjet +12 V-forsyning.
- Hvis utløser- eller erstatningskontaktene ikke brukes, bør de tettes på riktig måte, på avstand fra elementene.
- Den røde ringleddningen skal kobles til den positive batteripolen, den svarte ringleddningen skal kobles til den negative batteripolen.
- Test tilleggslysene med motorsykkelen i gang.
- Kontakt forhandleren hvis du har problemer med installasjonen av produktet eller selve produktet.
- Påse at lysstrålene til tilleggslysene er vinklet under det originale fjernlyset på kjøretøyet.
- Påse at alle fester er strammet til helt og sikret før bruk.
- IKKE pek lysene i øynene til andre trafikanter.
- IKKE se rett inn i lysene.

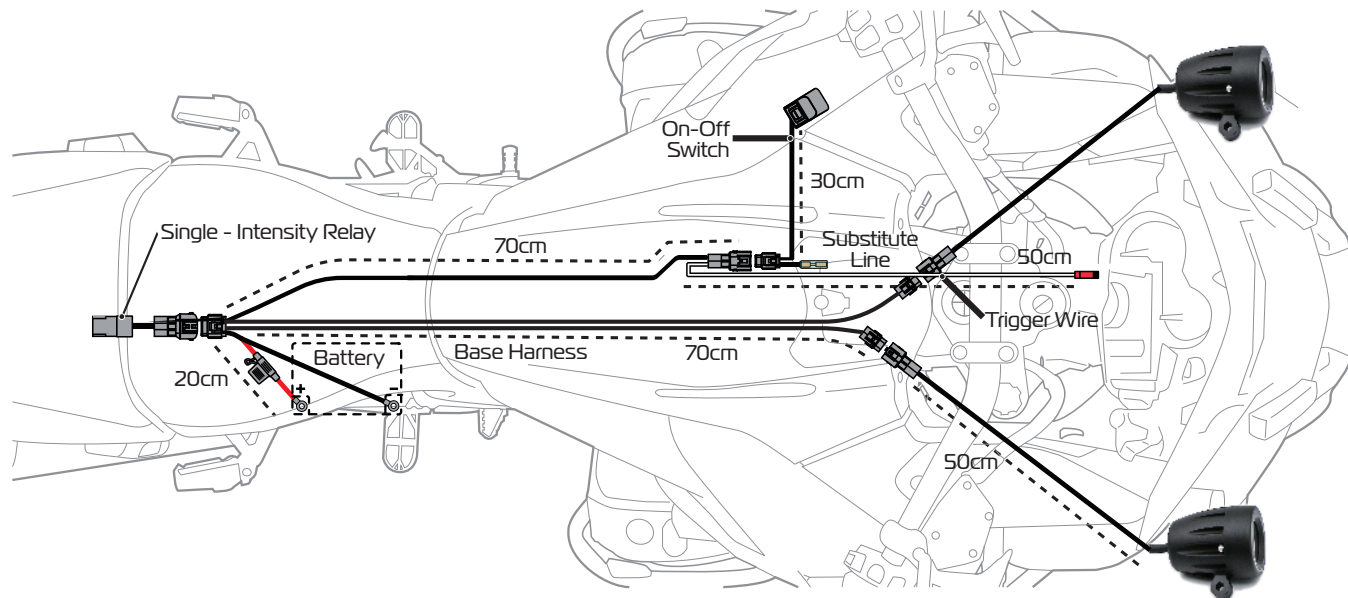
Koplingskjema:



BRUKSANVISNINGSSARK

OXFORD TILLEGGSLYS

Monteringsførings skjema:

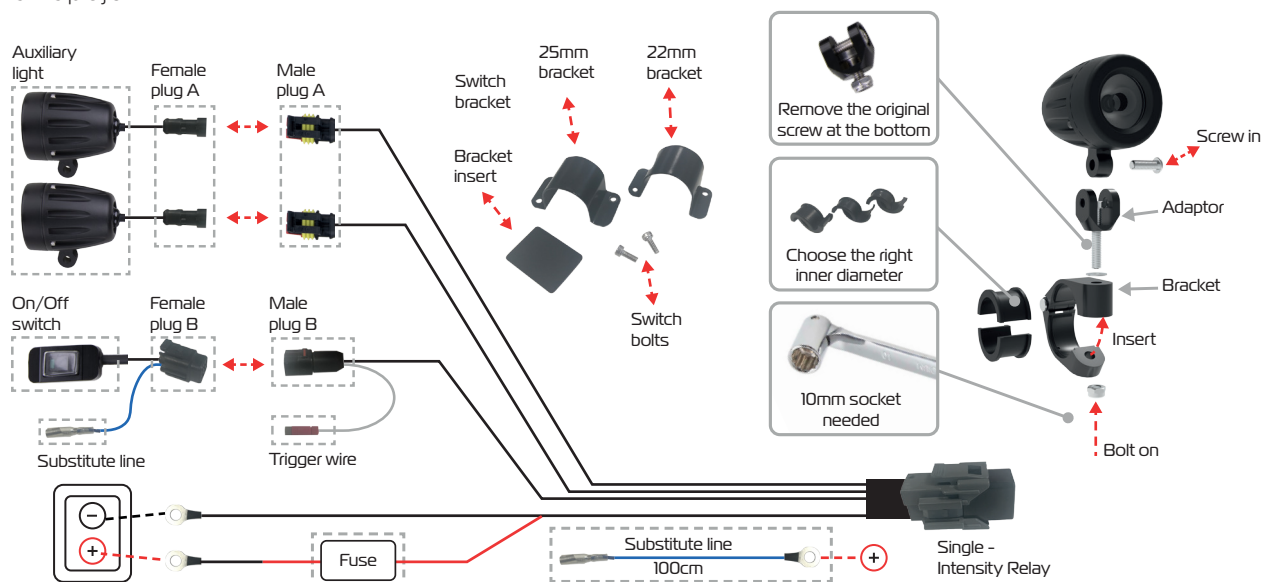


BRUGERINFORMATIONSSARK

OXFORD SUPPLERENDE LYGTER

- Før installationen skal det sikres at produktet er i fuld funktionsdygtig stand, og det anbefales at undersøge, om produktet passer til den ønskede placering.
 - Det foreslås, at ledningsnettet til de supplerende lygter føres parallelt med køretøjets originale forlygtekabelsæt på afstand fra varmekilder som f.eks. motorcyklens motor.
- Slut den supplerende lygte til adapteren ved hjælp af de medfølgende bolte.
- Monter de medfølgende beslag på styrtbøjlerne eller motorcyklens stel – det medfølgende beslag leveres sammen med afstandsstykker, der passer til 22 mm, 25 mm og 28 mm.
- Monter til/fra-kontakten på den valgte placering på styret. Der medfølger et beslag til 22/25 mm, som skal monteres med de medfølgende bolte på bagsiden af kontakten.
- Slut hanstik B til hunstik B, og slut derefter hanstik A til hunstik A for begge lygteenheder. Sørg for, at motorcyklen er slukket, og at de positive og negative kabler ikke er forbundet til batteriet på dette tidspunkt.
- Gå til punkt 5 for at oprette forbindelse via motorcyklens "Flash"-controller. Gå til punkt 6 for at oprette forbindelse via den medfølgende kontakt.
- Find den tilkoblede strømførende "Flash" i motorcyklens ledningsnet, tilslut den udløsende ledning med den medfølgende kabelfordeler, hvilket gør det muligt for de supplerende lygter at virke sammen med motorcyklens styretøjsbetjening af fjernlys/blinklys.
- Slut det kugleformede hun-substitutlinjestik til det medfølgende kugleformede han-stik, tag det medfølgende ring-stik og slut det til en koblet +12 V-strømforsyning.
- Hvis udløser- eller erstatningsstikkene ikke anvendes, skal de forsegles korrekt og skærmes fra elementerne.
- Den røde ringledning skal sluttes til den positive batteripol, og den sorte ringledning skal sluttes til den negative batteripol.
- Test de supplerende lygter, mens motorcyklen er startet.
- Kontakt forhandleren, hvis du har problemer med installationen af produktet eller med selve produktet.
- Sørg for, at de supplerende lygters lysstråler er vinklet under køretøjets originale fjernlys.
- Sørg for, at alle fastgøringsenheder er strammet til og fastgjort før brug.
- Lyset må IKKE pege direkte imod andre trafikanters øjne.
- Kig IKKE direkte ind i lygterne.

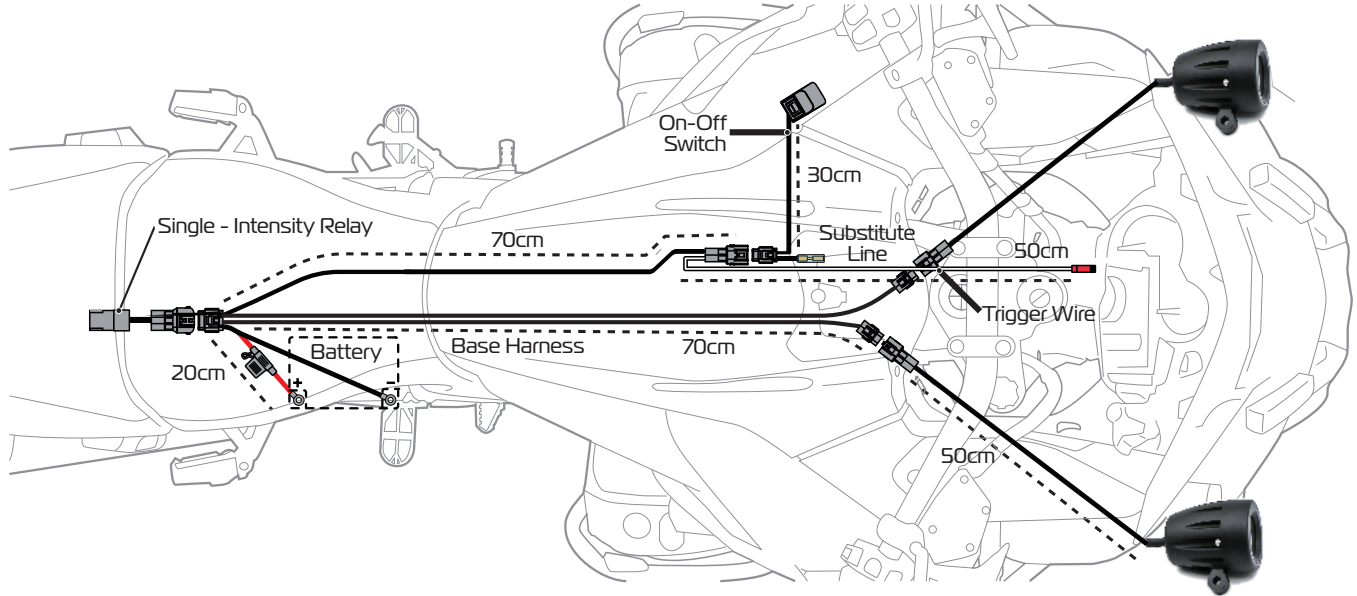
Schéma zapojení:



BRUGERINFORMATIONSARK

OXFORD SUPPLERENDE LYGTER

Diagram over installationspositionen:

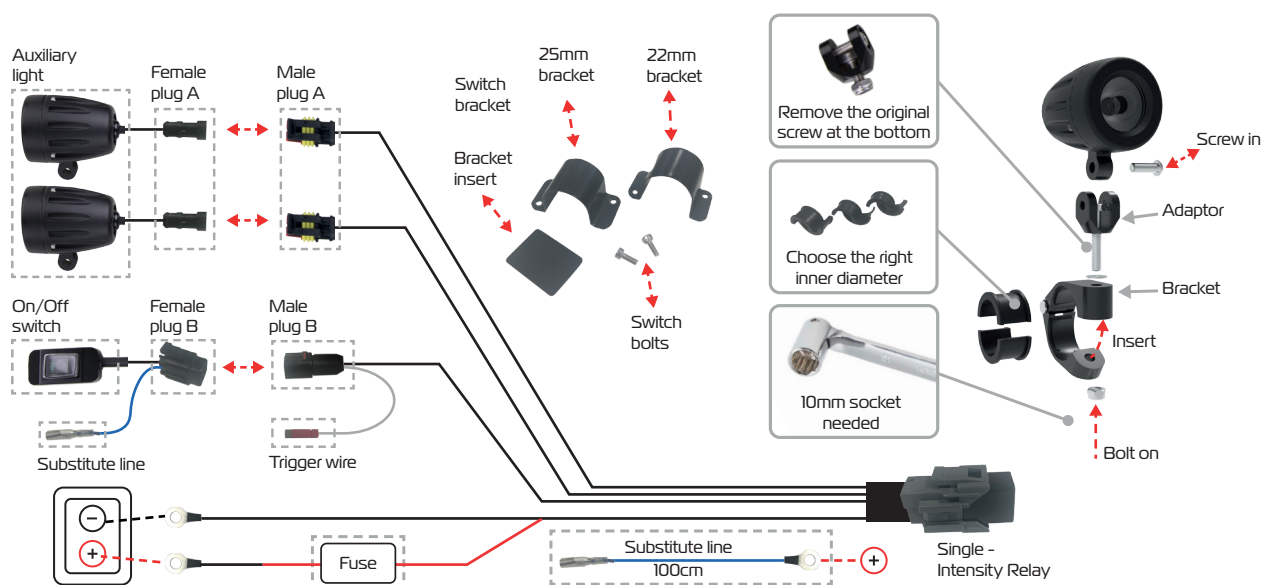


NÁVOD PRO UŽIVATELE

PŘÍDAVNÁ SVĚTLA OXFORD

- Před instalací zkontrolujte, zda je produkt plně funkční. Také doporučujeme nejdřív vyzkoušet, zda světla pasují na zvolené místo.
- Doporučujeme kabelový svazek přídatných světel vést souběžně s původní kabelovým svazkem hlavního reflektoru vozidla a mimo zdroje tepla, jako je např. motor motocyklu.
- Dodanými šrouby přišroubujte přídatné světlo k adaptéru.
- Dodané svorky namontujte na padací rám nebo trubkový rám motocyklu – dodané svorky obsahují i podložky pro průměr 22 mm, 25 mm a 28 mm.
- Na vybrané místo na řídkách namontujte vypínač. K tomu účelu je dodána svorka 22/25 mm, kterou je třeba přišroubovat dodanými šrouby ze zadní strany vypínače.
- Spojte zástrčku B a zásuvku B a následně zástrčku A a zásuvku A pro obě světla. Ujistěte se, že motocykl má vypnuto zapalování a kladný ani záporný vodič zatím není připojen k baterii.
- Chcete-li připojit ovladač „světelné houkačky“ motocyklu, přejděte k bodu 5. Chcete-li připojit dodaný vypínač, přejděte k bodu 6.
- V kabelovém svazku motocyklu najdete zapojený živý vodič „světelné houkačky“ motocyklu, připojte spouštěcí vodič dodanou kabelovou spojkou. Tím budete moci ovládat přídatná světla tlačítkem pro přepínání dálkových světel/ „světelné houkačky“ na řídkách motocyklu.
- Zasuňte jednopólovou zástrčku náhradního vodiče do dodané zástrčky, vezměte dodaný náhradní kabelové oko a připojte ho k zapojenému zdroji +12 V.
- Pokud nepoužijete spouštěcí a náhradní konektor, je třeba je náležitě odizolovat od ostatních prvků.
- Červený vodič s okem je třeba připojit ke kladnému pólu baterie, černý vodič s okem je třeba připojit k zápornému pólu baterie.
- Nastartujte motocykl a vyzkoušejte přídatná světla.
- Pokud budete mít problémy s instalací nebo produktem, obraťte se na svého prodejce.
- Ujistěte se, že světlo přídatných světel směřuje níž než originální hlavní světlomet vozidla.
- Před použitím se ujistěte, že jsou veškeré montážní prvky náležitě upevněny a dotaženy.
- NEOSLŇUJTE ostatní účastníky silničního provozu.
- NEDÍVEJTE SE přímo do zdroje světla.

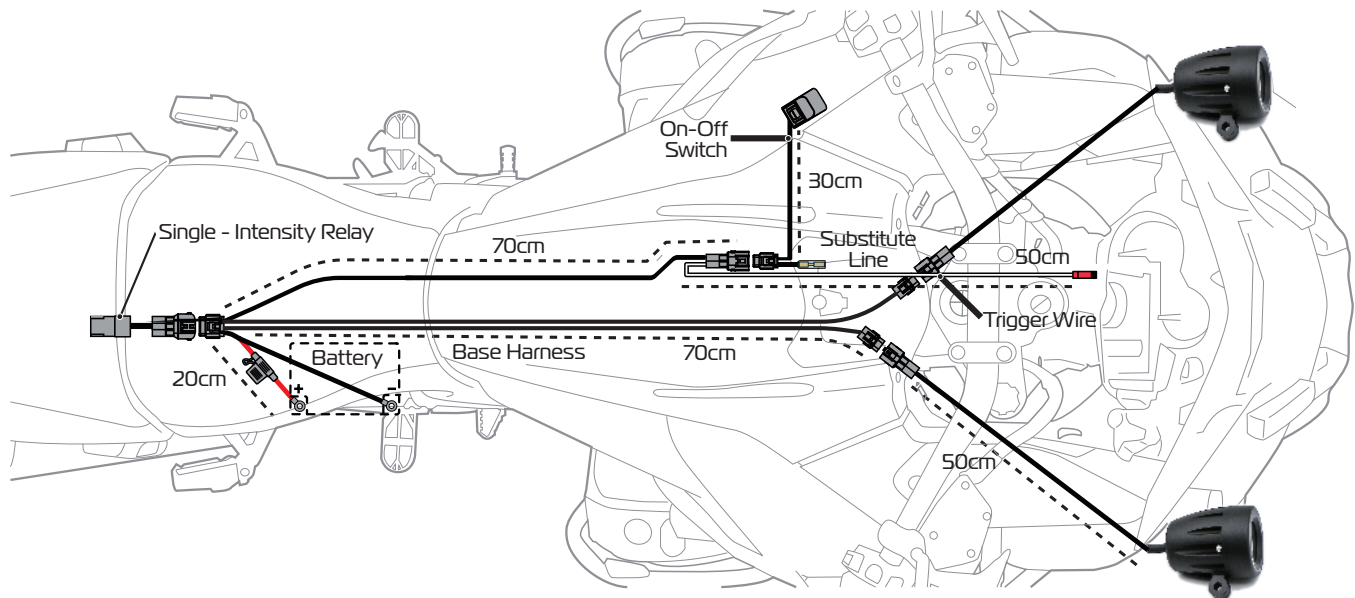
Schéma elektrického zapojení:



NÁVOD PRO UŽIVATELE

PŘÍDAVNÁ SVĚTLA OXFORD

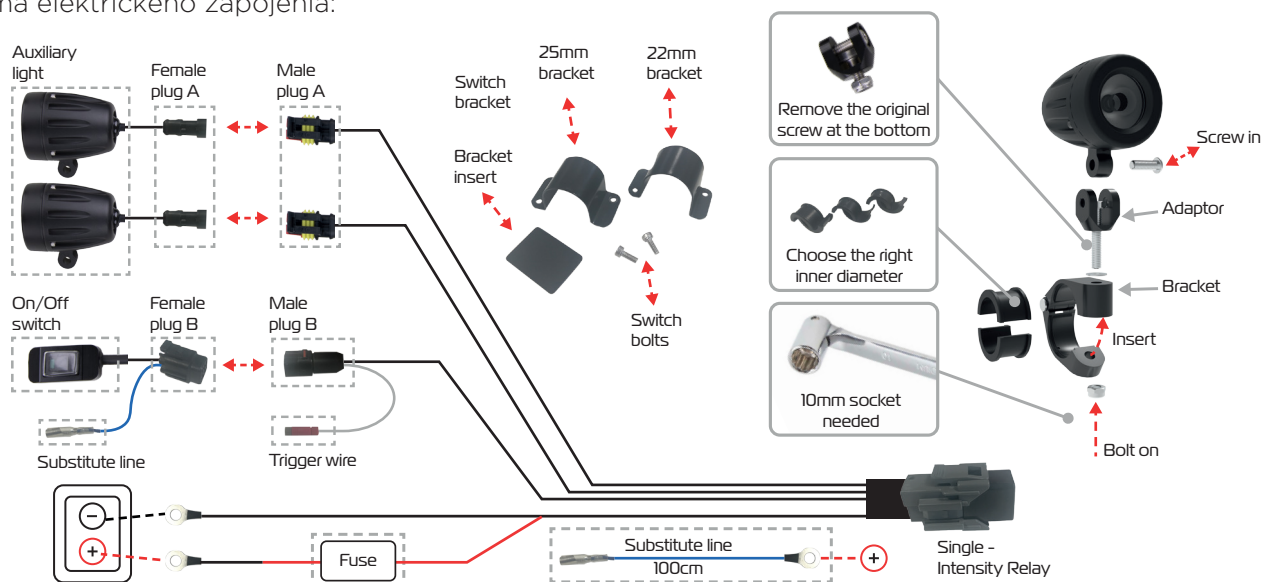
Schéma umístění instalace:



LETÁK S POKYNNI PRE POUŽÍVATEĽA PRÍDAVNÉ SVETLÁ OXFORD

- Pred montážou skontrolujte, či je produkt v bezchybnom stave, a odporúčame vám otestovať umiestnenie svetiel, aby ste si overili, či sa dostanú do požadovanej pozície.
- Odporúčame viesť káblový zväzok prídavných svetiel spolu s originálnymi káblami predného svetla motocykla a v dostatočnej vzdialenosti od zdrojov tepla, napríklad od motora.
- Pripojte prídavné svetlo do adaptéra dodanými skrutkami.
- Namontujte dodané konzoly na ochranný rám alebo rám motocykla – dodaná konzola obsahuje vymedzovacie podložky na montáž na rúry priemeru 22 mm, 25 mm a 28 mm.
- Namontujte vypínač do zvolenej pozície na riadidlá – k dispozícii je konzola na 22/25 mm – pomocou dodaných skrutiek do zadnej strany spínača.
- Zapojte zástrkovú konektory B do zásuvkového konektora B, potom zapojte zástrkovú konektory A do zásuvkového konektora A pre obe svetelné jednotky. Dbajte, aby bol v tomto štádiu motocykel vypnutý a kladný a záporný kábel nebol pripojený k batérii.
- Ak chcete vykonať pripojenie k motocyklovému ovládanému osvetleniu, pokračujte krokom 5. Ak chcete vykonať pripojenie použitím dodaného vypínača, pokračujte krokom 6.
- Vyhadajte napájaný vodič osvetlenia v rámci elektroinštalácie motocykla, a pripojte spúšťačí vodič káblovou spojkou; vďaka tomu sa budú prídavné svetlá ovládať ovládaním diaľkových svetiel/osvetlenia na riadidlách motocykla.
- Spojte zásuvkový konektor náhradnej linky s dodaným zástrkovým konektorom; dodaný konektor s obojstrannou náhradnou linkou pripojte k spínanému zdroju +12 V.
- Ak nepoužijete spúšťač alebo náhradné konektory, je potrebné vykonať správne odizolovanie od poveternostných vplyvov.
- Vedenie s červenou objímkou je potrebné pripojiť ku kladnému pólu batérie, vedenie s čiernou objímkou je potrebné pripojiť k zápornému pólu batérie.
- Otestujte prídavné svetlá so spusteným motocyklom.
- Ak máte akékoľvek problémy s montážou produktu alebo so samotným produktom, kontaktujte predajcu.
- Dbajte, aby bol kužeľ pomocných svetiel nasmerovaný pod originálnym diaľkovým svetlom vozidla.
- Pred použitím skontrolujte, či sú všetky montážne prvky riadne utiahnuté.
- NEOSVETUJTE svetlami iných účastníkov cestnej premávky.
- NEPOZERAJTE SA priamo do svetiel.

Schéma elektrického zapojenia:



LETÁK S POKYNNI PRE POUŽÍVATEĽA PRÍDAVNÉ SVETLÁ OXFORD

Schéma pozície montáže:

